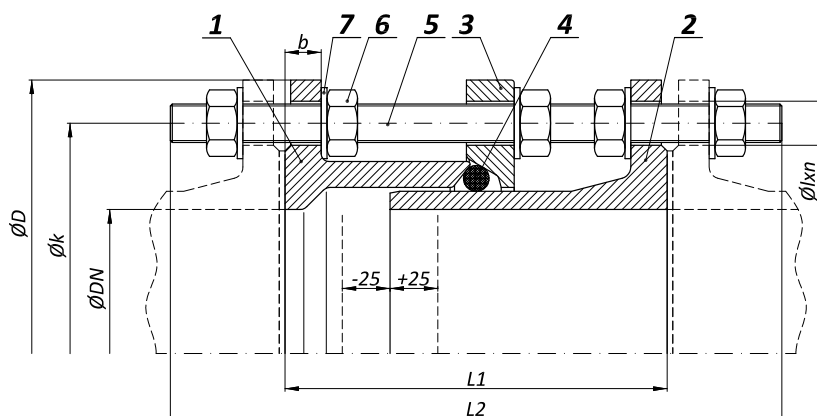


MONTAŽNO DEMONTAŽNI KOMAD TIP "MDK A" AUSBAUSTÜCK TYP "MDK A" DISMANTLING JOINT TYPE "MDK A"

Art N°
V7-10C



NAZIVNI PROMJER NENNWEITE NOMINAL SIZE	NAZIVNI TLAK NENNDRUCK PRESSURE RATING	PRIRUBNICE FLANSCH FLANGES EN 1092-2	VODNI ISPITNI TLAK WASSERPRÜFD RUCK HYDROSTATIC TEST PRESSURE
DN	PN bar	bar	bar
40 - 1600	10	10	15
40 - 1600	16	16	24
40 - 1200	25	25	37,5



POZ TEIL PART	MATERIJAL PO EN-u WERKSTOFF NACH EN MATERIAL ACC TO EN
1	EN-GJS-400-15
2	EN-GJS-400-15
3	EN-GJS-400-15
4	EPDM
5	8.8 galv.
6	8 galv.
7	Galv.

Ostali materijali na upit
Andere Werkstoffe auf Anfrage
Other materials on request

NAMJENA: VODA, PITKA VODA, MORSKA VODA, NAFTA, OTPADNA VODA
VERWENDUNG: WASSER, TRINKWASSER, SEEWASSER, ÖL, ABWASSER
APPLICATION: WATER, POTABLE WATER, SEA WATER, OIL, WASTE WATER

MAX. RADNA TEMPERATURA: 60°C (ostalo na upit)
MAX. ARBEIT TEMPERATURE: 60°C (Andere auf Anfrage)
MAX. WORKING TEMPERATURE: 60°C (other on request)

Standardna površinska zaštita: plastificirano min. 250 mic RAL 5015
Standard beschichtung: Pulverbeschichted min. 250 mic RAL 5015
Standard coating: Fusion bonded epoxy powder min. 250 mic RAL 5015

Ostali mediji / aplikacije ili površinska zaštita na upit
Andere Medium / Verwendung oder beschichtung auf Anfrage
Other medium / application or coating on request

Prirubnice izvedene za ugradnju prema EN 1092-2 ili na zahtjev prema ostalim standardima.
Einbaufansche nach EN 1092-2 oder auf Anfrage nach andere Standard.
Installation flanges according to EN 1092-2 or on request according to other standard.

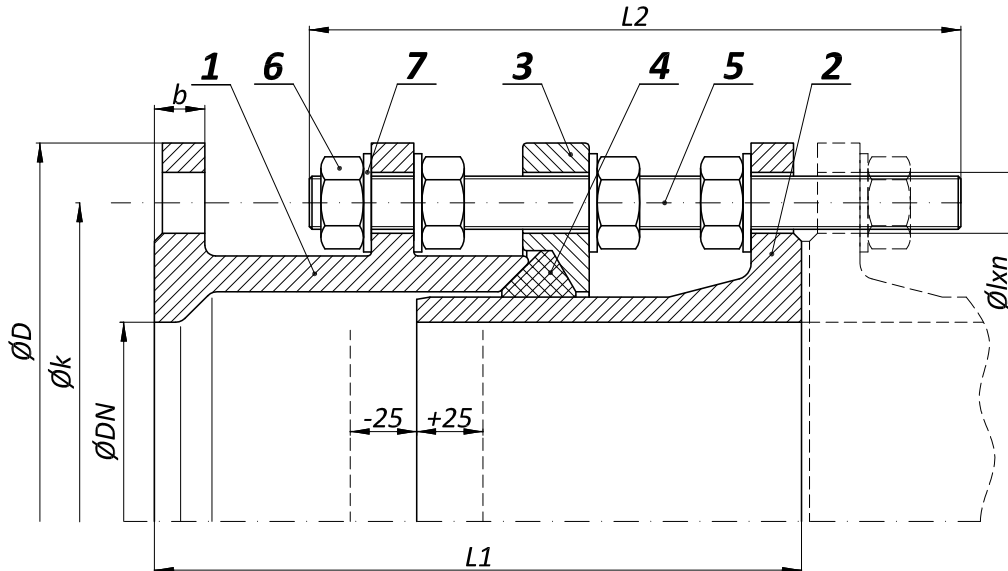
DN	40	50	65	80	100	125	150	175	200	250	300	350	400	450	500	600	700	800	900	1000	1200	1400	1600		
PN 10	D	150	165	185	200	220	250	285	315	340	395	445	505	565	615	670	780	895	1015	1115	1230	1455	1675	1915	
	k	110	125	145	160	180	210	240	270	295	350	400	460	515	565	620	725	840	950	1050	1160	1380	1590	1820	
	n	4	4	4	8	8	8	8	8	8	12	12	16	16	20	20	24	24	24	28	28	32	36	40	
	l	19	19	19	19	19	19	23	23	23	23	23	28	28	28	28	31	31	31	34	34	37	41	44	50
	b	19	19	19	19	19	19	19	20	22	24,5	24,5	24,5	25,5	26,5	30	32,5	35	37,5	40	45	46	44	49	
	L ₁	180	180	180	200	200	200	200	220	220	220	220	230	230	250	260	260	260	290	320	340	360	360	400	
	L ₂	280	280	280	310	310	310	320	340	340	360	360	360	370	390	390	410	410	460	520	560	600	560	600	
m kg	9	11	13	17	21	26	35	45	49	64	73	96	124	141	160	207	259	354	525	690	1100	1110	1420		
PN 16	D	150	165	185	200	220	250	285	315	340	405	460	520	580	640	715	840	910	1025	1125	1255	1485	1685	1930	
	k	110	125	145	160	180	210	240	270	295	355	410	470	525	585	650	770	840	950	1050	1170	1390	1590	1820	
	n	4	4	4	8	8	8	8	8	12	12	12	16	16	20	20	24	24	24	28	28	32	36	40	
	l	19	19	19	19	19	19	23	23	23	28	28	31	31	34	34	37	37	41	41	44	50	50	57	
	b	19	19	19	19	19	19	19	20	22	24,5	26,5	28	30	31,5	36	39,5	43	46,5	50	57	60	60	65	
	L ₁	180	180	180	200	200	200	200	220	220	230	250	260	270	270	280	300	300	320	320	340	360	360	400	
	L ₂	280	280	280	310	310	310	320	340	340	370	410	410	430	430	440	480	480	520	520	560	600	560	600	
m kg	9	11	13	18	21	26	35	45	52	76	93	129	164	190	243	332	368	480	548	719	1110	1150	1440		
PN 25	D	150	165	185	200	235	270	300	330	360	425	485	555	620	670	730	845	960	1085	1185	1320	1530	-	-	
	k	110	125	145	160	190	220	250	280	310	370	430	490	550	600	660	770	875	990	1090	1210	1420	-	-	
	n	4	4	8	8	8	8	8	12	12	12	16	16	16	20	20	24	24	24	28	28	32	-	-	
	l	19	19	19	19	23	28	28	28	28	31	34	37	37	37	41	44	50	50	57	57	57	-	-	
	b	19	19	19	19	19	20	20	22	24,5	27,5	30	32	34,5	36,5	42	46,5	51	55,5	60	69	-	-	-	
	L ₁	190	200	200	210	220	230	230	230	230	250	250	270	280	300	320	340	360	380	400	450	450	-	-	
	L ₂	310	310	310	330	340	370	370	370	370	410	410	440	480	480	480	520	530	600	600	650	720	-	-	
m kg	10	13	18	22	32	43	52	65	76	103	134	196	248	281	327	436	573	800	888	1272	1870	-	-		

Broj rupa
Anzahl der Löcher
Number of holes
n

Standardna dužina ugradnje. Na poseban zahtjev moguće su i druge dužine ugradnje.
Standard – Baulagenreihe. Es ist möglich auf besondere Anforderung auch andere Baulagenreihe bestelle
Standard face to face. It is able to order other face to face.
L₁

MONTAŽNO DEMONTAŽNI KOMAD TIP "MDK"
AUSBAUSTÜCK TYP "MDK"
DISMANTLING JOINT TYPE "MDK"

NAZIVNI PROMJER NENNWEITE NOMINAL SIZE	NAZIVNI TLAK NENNDRUCK PRESSURE RATING	PRIRUBNICE FLANSCH FLANGES EN 1092-2	VODNI ISPITNI TLAK WASSERPRÜFDRUCK HYDROSTATIC TEST PRESSURE
DN	PN bar	bar	bar
40 - 600	10	10	15
40 - 600	16	16	24



DN	40	50	65	80	100	125	150	175	200	250	300	350	400	450	500	600	
PN 10	D	150	165	185	200	220	250	285	315	340	395	445	505	565	615	670	780
	k	110	125	145	160	180	210	240	270	295	350	400	460	515	565	620	725
	n	4	4	4	8	8	8	8	8	8	12	12	16	16	20	20	20
	l	19	19	19	19	19	19	23	23	23	23	23	23	27	27	27	31
	b	19	19	19	19	19	19	19	19	20	22	24,5	24,5	24,5	25,5	26,5	30
	L ₁	300	300	300	300	300	300	350	350	350	350	350	350	375	375	375	400
	L ₂	250	250	250	250	250	250	290	290	290	290	290	290	320	320	320	340
	m kg	12	14	17	22	28	35	50	59	63	89	102	126	162	178	200	269
PN 16	D	150	165	185	200	220	250	285	315	340	405	460	520	580	640	715	840
	k	110	125	145	160	180	210	240	270	295	355	410	470	525	585	650	770
	n	4	4	4	8	8	8	8	8	12	12	12	16	16	20	20	20
	l	19	19	19	19	19	19	23	23	23	27	27	27	31	31	34	37
	b	19	19	19	19	19	19	19	19	20	22	24,5	26,5	28	30	31,5	36
	L ₁	300	300	300	300	300	300	350	350	350	375	375	425	425	425	450	475
	L ₂	250	250	250	250	250	250	290	290	290	320	320	350	350	350	380	400
	m kg	12	14	17	23	28	35	50	59	67	100	118	166	207	236	310	419

POZ TEIL PART	MATERIJAL PO EN-u WERKSTOFF NACH EN MATERIAL ACC TO EN
1	EN-GJS-400-15
2	EN-GJS-400-15
3	EN-GJS-400-15
4	EPDM
5	8.8 galv.
6	8 galv.
7	Galv.

Ostali materijali na upit
Andere Werkstoffe auf Anfrage
Other materials on request

Broj rupa
Anzahl der Löcher
Number of holes
n

Standardna dužina ugradnje. Na poseban zahtjev moguće su i druge dužine ugradnje.
Standard – Baulängenreihe. Es ist möglich auf besondere Anforderung auch andere Baulängenreihe bestellen
Standard face to face. It is able to order other face to face.

L₁

NAMJENA: VODA, PITKA VODA, MORSKA VODA, NAFTA, OTPADNA VODA
VERWENDUNG: WASSER, TRINKWASSER, SEEWASSER, ÖL, ABWASSER
APPLICATION: WATER, POTABLE WATER, SEA WATER, OIL, WASTE WATER

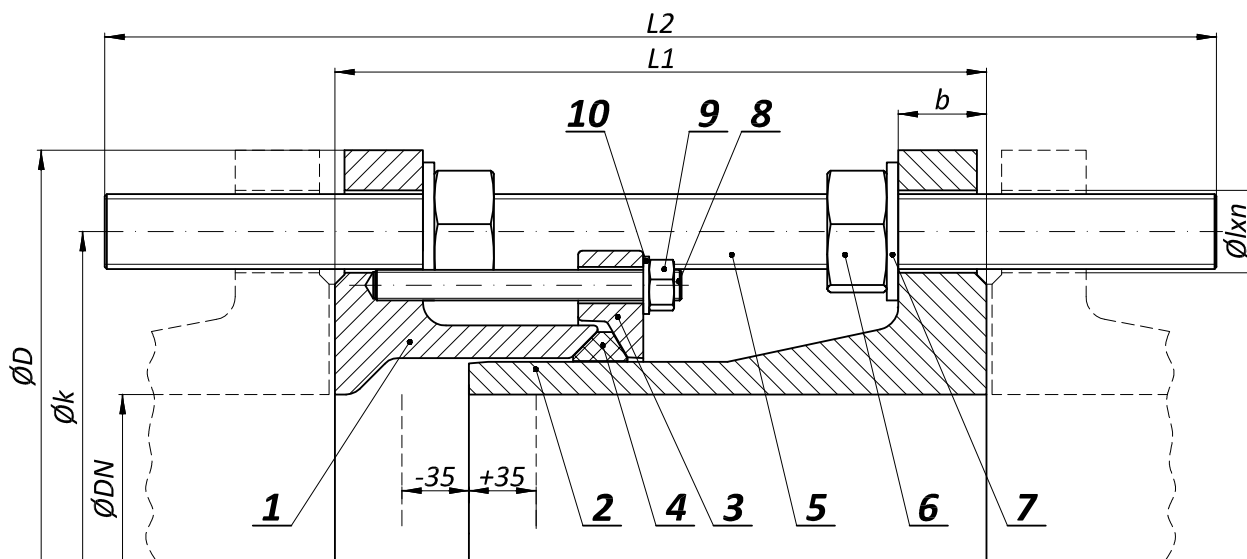
MAX. RADNA TEMPERATURA: 60°C (ostalo na upit)
MAX. ARBEIT TEMPERATURE: 60°C (Andere auf Anfrage)
MAX. WORKING TEMPERATURE: 60°C (other on request)

Standardna površinska zaštita: plastificirano min. 250 mic RAL 5015
Standard beschütung: Pulverbeschütet min. 250 mic RAL 5015
Standard coating: Fusion bonded epoxy powder min. 250 mic RAL 5015

Ostali mediji / aplikacije ili površinska zaštita na upit
Andere Medium / Verwendung oder beschütung auf Anfrage
Other medium / application or coating on request

Prirubnice izvedene za ugradnju prema EN 1092-2 ili na zahtjev prema ostalim standardima.
Einbaufansche nach EN 1092-2 oder auf Anfrage nach andere Standard.
Installation flanges according to EN 1092-2 or on request according to other standard.

NAZIVNI PROMJER NENNWEITE NOMINAL SIZE	NAZIVNI TLAK NENNDRUCK PRESSURE RATING	PRIRUBNICE FLANSCH FLANGES EN 1092-2	VODNI ISPITNI TLAK WASSERPRÜFDRUCK HIDROSTATIC TEST PRESSURE
DN	PN bar	bar	bar
1000 - 1600	10	10	15
1000 - 1600	16	16	24



Standardna dužina ugradnje. Na poseban zahtjev moguće su i druge dužine ugradnje.
Standard – Baulagenreihe. Es ist möglich auf besondere Anforderung auch andere Baulagenreihe bestellen.
Standard face to face. It is able to order other face to face.

L_1

Broj navojnih šipki
Anzahl der gewindestangen
Number of threaded rods

n_1

Broj rupa
Anzahl der Löcher
Number of holes

n

POZ TEIL PART	MATERIJAL PO EN-u WERKSTOFF NACH EN MATERIAL ACC TO EN
1	EN-GJS-400-15
2	EN-GJS-400-15
3	EN-GJS-400-15
4	EPDM
5	8.8 galv.
6	8 galv.
7	Galv.
8	8.8 galv.
9	8 galv.
10	Galv.

Ostali materijali na upit
Andere Werkstoffe auf Anfrage
Other materials on request

DN	1000	1200	1400	1600	
PN 10	D	1230	1455	1675	1915
	k	1160	1380	1590	1820
	n	28	32	36	40
	n1	7	8	9	10
	l	37	41	44	50
	b	40	45	46	49
	L_1	340	350	380	400
	L_2	580	595	630	700
	m (kg)	487	706	990	1262

DN	1000	1200	1400	1600	
PN 16	D	1255	1485	1685	1930
	k	1170	1390	1590	1820
	n	28	32	36	40
	n1	7	8	9	10
	l	44	50	50	57
	b	50	57	60	65
	L_1	340	350	380	400
	L_2	580	595	630	700
	m (kg)	495	720	1010	1282

NAMJENA: VODA, PITKA VODA, MORSKA VODA, NAFTA, OTPADNA VODA
VERWENDUNG: WASSER, TRINKWASSER, SEEWASSER, ÖL, ABWASSER
APPLICATION: WATER, POTABLE WATER, SEA WATER, OIL, WASTE WATER

Standardna površinska zaštita: plastificirano min. 250 mic RAL 5015
Standard beschitung: Pulverbeschited min. 250 mic RAL 5015
Standard coating: Fusion bonded epoxy powder min. 250 mic RAL 5015

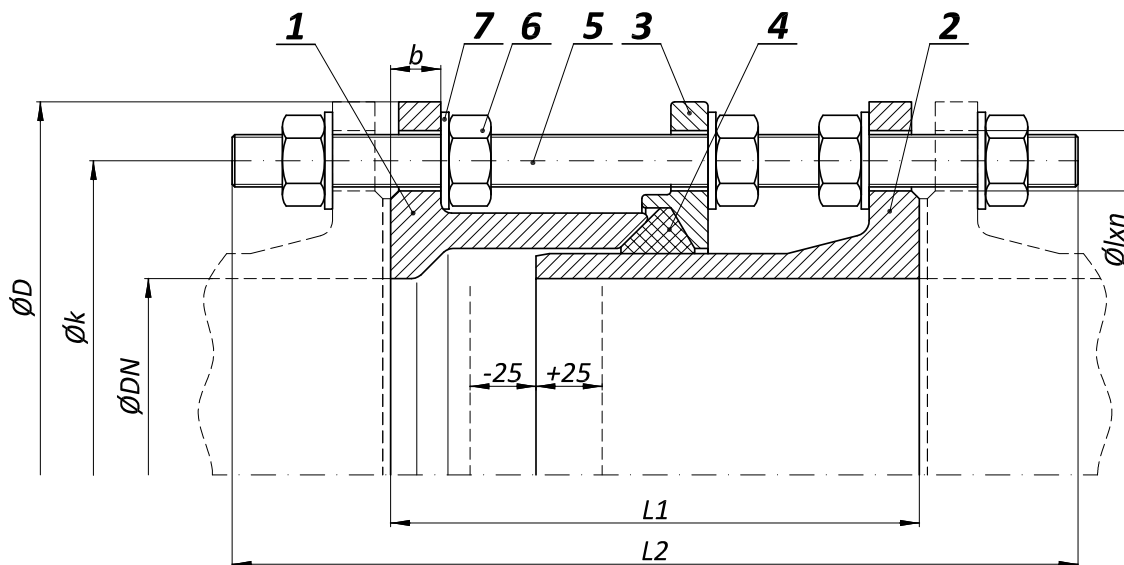
Prirubnice izvedene za ugradnju prema EN 1092-2 ili na zahtjev prema ostalim standardima.
Einbaufansche nach EN 1092-2 oder auf Anfrage nach andere Standard.
Installation flanges according to EN 1092-2 or on request according to other standard.

MAX. RADNA TEMPERATURA: 60°C (ostalo na upit)
MAX. ARBEIT TEMPERATUR: 60°C (Andere auf Anfrage)
MAX. WORKING TEMPERATURE: 60°C (other on request)

Ostali mediji / aplikacije ili površinska zaštita na upit
Andere Medium / Verwendung oder beschitung auf Anfrage
Other medium / application or coating on request

MONTAŽNO DEMONTAŽNI KOMAD TIP "MDK A"
AUSBAUSTÜCK TYP "MDK A"
DISMANTLING JOINT TYPE "MDK A"

NAZIVNI PROMJER NENNWEITE NOMINAL SIZE	NAZIVNI TLAK NENNDRUCK PRESSURE RATING	PRIRUBNICE FLANSHE FLANGES EN 1092-2	VODNI ISPITNI TLAK WASSERPRÜFDRUCK HYDROSTATIC TEST PRESSURE
DN	PN bar	bar	bar
80 - 1200	10	10	15
80 - 1200	16	16	24



NAMJENA: VODA, PITKA VODA, MORSKA VODA, NAFTA, OTPADNA VODA
VERWENDUNG: WASSER, TRINKWASSER, SEEWASSER, ÖL, ABWASSER
APPLICATION: WATER, POTABLE WATER, SEA WATER, OIL, WASTE WATER

MAX. RADNA TEMPERATURA: 60°C (ostalo na upit)
MAX. ARBEIT TEMPERATURE: 60°C (Andere auf Anfrage)
MAX. WORKING TEMPERATURE: 60°C (other on request)

Standardna površinska zaštita: plastificirano min. 250 mic RAL 5015
Standard beschichtung: Pulverbeschichted min. 250 mic RAL 5015
Standard coating: Fusion bonded epoxy powder min. 250 mic RAL 5015

Ostali mediji / aplikacije ili površinska zaštita na upit
Andere Medium / Verwendung oder beschichtung auf Anfrage
Other medium / application or coating on request

Prirubnice izvedene za ugradnju prema EN 1092-2 ili na zahtjev prema ostalim standardima.
Einbaufansche nach EN 1092-2 oder auf Anfrage nach andere Standard.
Installation flanges according to EN 1092-2 or on request according to other standard.

DN	80	100	125	150	200	250	300	350	400	450	500	600	700	800	900	1000	1200	
PN 10	D	200	220	250	285	340	395	445	505	565	615	670	780	895	1015	1115	1230	1455
	k	160	180	210	240	295	350	400	460	515	565	620	725	840	950	1050	1160	1380
	n	8	8	8	8	8	12	12	16	16	20	20	20	24	24	28	28	32
	n ₁	4	4	4	4	4	4	4	8	8	8	10	12	8	8	14	14	16
	l	19	19	19	23	23	23	23	23	28	28	28	31	31	34	34	37	41
	b	19	19	19	19	20	22	24,5	24,5	24,5	25,5	26,5	30	32,5	35	37,5	40	45
	L ₁	200	200	200	200	220	220	220	230	230	250	260	260	260	290	320	340	360
	L ₂	310	310	310	320	340	360	360	360	370	390	390	410	410	460	520	560	600
	m (kg)	13,5	15	19	25,5	34,5	46	54	96	124	141	160	207	259	354	525	690	1100
PN 16	D	200	220	250	285	340	405	460	520	580	640	715	840	910	1025	1125	1255	1485
	k	160	180	210	240	295	355	410	470	525	585	650	770	840	950	1050	1170	1390
	n	8	8	8	8	12	12	12	16	16	20	20	20	24	24	28	28	32
	n ₁	4	4	4	4	4	4	4	8	8	8	10	12	8	8	14	14	16
	l	19	19	19	23	23	28	28	28	31	31	34	37	37	41	41	44	50
	b	19	19	19	19	20	22	24,5	26,5	28	30	31,5	36	39,5	43	46,5	50	57
	L ₁	200	200	200	200	220	230	250	260	270	270	280	300	300	320	320	340	360
	L ₂	310	310	310	320	340	370	410	410	430	430	440	480	480	520	520	560	600
	m (kg)	13,5	15	19	25,5	34,5	51	60	129	164	190	243	332	368	480	548	719	1110

POZ TEIL PART	MATERIJAL PO EN-u WERKSTOFF NACH EN MATERIAL ACC TO EN
1	EN-GJS-400-15
2	EN-GJS-400-15
3	EN-GJS-400-15
4	EPDM
5	8.8 galv.
6	8 galv.
7	Galv.

Ostali materijali na upit
Andere Werkstoffe auf Anfrage
Other materials on request

Broj navojnih šipki
Anzahl der gewindestangen
Number of threaded rods

n₁

Broj rupa
Anzahl der Löcher
Number of holes

n

Standardna dužina ugradnje. Na poseban zahtjev moguće su i druge dužine ugradnje.
Standard – Baulägenreihe. Es ist möglich auf besondere Anforderung auch andere Baulägenreihe bestelle
Standard face to face. It is able to order other face to face.

L₁

