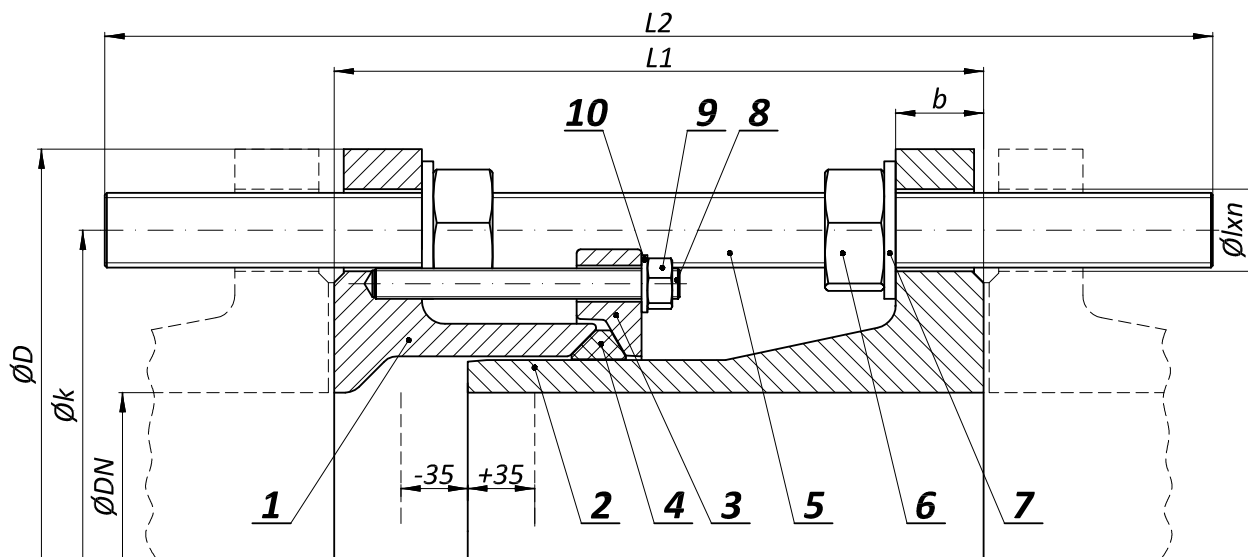


NAZIVNI PROMJER NENNWEITE NOMINAL SIZE	NAZIVNI TLAK NENNDRUCK PRESSURE RATING	PRIRUBNICE FLANSCH FLANGES EN 1092-2	VODNI ISPITNI TLAK WASSERPRÜFDRUCK HIDROSTATIC TEST PRESSURE
DN	PN bar	bar	bar
1000 - 1600	10	10	15
1000 - 1600	16	16	24



Standardna dužina ugradnje. Na poseban zahtjev moguće su i druge dužine ugradnje.  
Standard – Baulägenreihe. Es ist möglich auf besondere Anforderung auch andere Baulägenreihe bestellen.  
Standard face to face. It is able to order other face to face.

$L_1$

Broj navojnih šipki  
Anzahl der gewindestangen  
Number of threaded rods

$n_1$

Broj rupa  
Anzahl der Löcher  
Number of holes

$n$

POZ TEIL PART	MATERIJAL PO EN-u WERKSTOFF NACH EN MATERIAL ACC TO EN
1	EN-GJS-400-15
2	EN-GJS-400-15
3	EN-GJS-400-15
4	EPDM
5	8.8 galv.
6	8 galv.
7	Galv.
8	8.8 galv.
9	8 galv.
10	Galv.

Ostali materijali na upit  
Andere Werkstoffe auf Anfrage  
Other materials on request

DN	1000	1200	1400	1600	
PN 10	D	1230	1455	1675	1915
	k	1160	1380	1590	1820
	n	28	32	36	40
	n1	7	8	9	10
	l	37	41	44	50
	b	40	45	46	49
	$L_1$	340	350	380	400
	$L_2$	580	595	630	700
	m (kg)	487	706	990	1262

DN	1000	1200	1400	1600	
PN 16	D	1255	1485	1685	1930
	k	1170	1390	1590	1820
	n	28	32	36	40
	n1	7	8	9	10
	l	44	50	50	57
	b	50	57	60	65
	$L_1$	340	350	380	400
	$L_2$	580	595	630	700
	m (kg)	495	720	1010	1282

NAMJENA: VODA, PITKA VODA, MORSKA VODA, NAFTA, OTPADNA VODA  
VERWENDUNG: WASSER, TRINKWASSER, SEEWASSER, ÖL, ABWASSER  
APPLICATION: WATER, POTABLE WATER, SEA WATER, OIL, WASTE WATER

MAX. RADNA TEMPERATURA: 60°C (ostalo na upit)  
MAX. ARBEIT TEMPERATURE: 60°C (Andere auf Anfrage)  
MAX. WORKING TEMPERATURE: 60°C (other on request)

Standardna površinska zaštita: plastificirano min. 250 mic RAL 5015  
Standard beschichtung: Pulverbeschichted min. 250 mic RAL 5015  
Standard coating: Fusion bonded epoxy powder min. 250 mic RAL 5015

Ostali mediji / aplikacije ili površinska zaštita na upit  
Andere Medium / Verwendung oder beschichtung auf Anfrage  
Other medium / application or coating on request

Prirubnice izvedene za ugradnju prema EN 1092-2 ili na zahtjev prema ostalim standardima.  
Einbaufansche nach EN 1092-2 oder auf Anfrage nach andere Standard.  
Installation flanges according to EN 1092-2 or on request according to other standard.