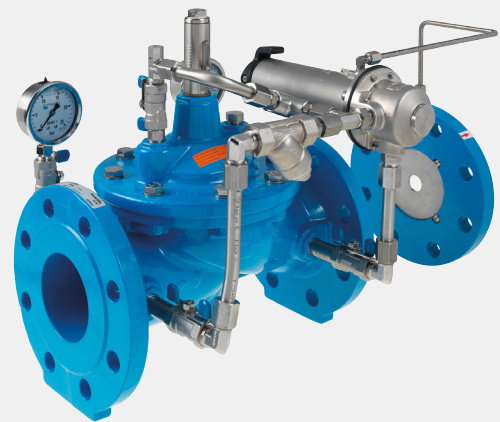
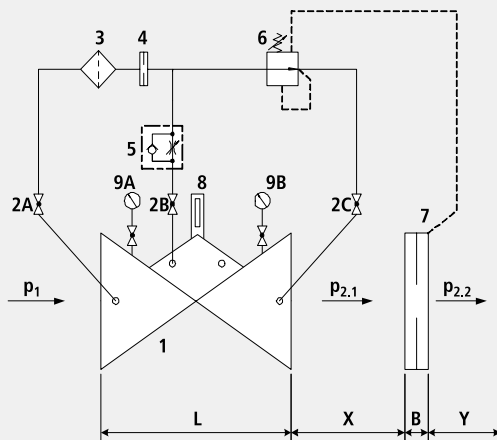


## Ventil za ograničavanje protoka MBV

1300

**Dijelovi**

- 1: Glavni ventil
- 2: Kuglasta slavina (A, B, C)
- 3: Filtar
- 4: Prigušnica
- 5: Prigušni nepovratni ventil
- 6: Upravljački ventil
- 7: Mjerna blenda diferencijalnog tlaka
- 8: Optički pokazivač otvorenosti ventila (opcija: električni pokazivač otvorenosti, Graničnik otvorenosti)
- 9: Manometar s kuglastom slavinom (A, B)
- B: DN 40 to DN 150: 22 mm  
DN 200 to DN 250: 27 mm  
DN 300 to DN 400: 29 mm
- X: 5 x DN cjevovoda
- Y: 3 x DN cjevovoda

**Informacije o proizvodu**

- Za dimenzioniranje ventila molimo sljedeće podatke:
- Minimalni i maksimalni ulazni tlak (statički i dinamički tlakovi)
- Željena količina protoka
- Željeni pad tlaka uključujući mjernu blendu (uobičajeno 0,5 bara kroz ventil i blendu)
- Dostupni promjeri i duljine cjevovoda
- Izvedba ventila (ravna ili kutna izvedba)
- Podloge za proračun, podatke o padu tlaka i podatke o ventilu pogledajte na početku 7 poglavlja.

**Primjena**

- Primjena u području pitke vode. (ostali mediji na upit)
- Limitiranje dotoka iz jedne tlačne zone u drugu
- Održavanje konstantnog protoka u filterskim poljima
- Opskrba sekundarne mreže zahtijeva ograničavanje protoka, kako bi se npr. zaštitile vatrogasne rezerve u primarnoj mreži ( u kombinaciji sa smanjenjem tlaka)

**Način rada**

- Ventil za regulaciju protoka osigurava na čisti hidraulički način, unaprijed određeni maksimalni protok neovisno o promjenjivom radnom tlaku. Tvornički namješten maksimalni protok moguće je upravljačkim ventilom podešavati  $\pm 15\%$ .

**Ugradnja i montaža**

- S obje strane ventila potrebno je ugraditi po jedan zaporni zasun, a na ulaznoj strani ventila i hvatač nečistoća. Ovisno o situaciji, potrebno je predvidjeti montažno - demontažni komad
- Blenda se mora ugraditi iza ventila. Preporučuju se sljedeće proporcije  
X = 5 x DN, pravocrtni razmak između ventila i blende  
Y = 3 x DN, pravocrtni razmak između blende i zapornog elementa

Artikl br.	DN	PN	L	kg
1300007000	1 1/2"	16	210	11.000
1300008000	2"	16	210	11.000
1300040000	40	16	200	15.750
1300050000	50	16	230	16.250
1300065000	65	16	290	21.300
1300080000	80	16	310	27.400
1300100000	100	16	350	35.400
1300125000	125	16	400	51.500
1300150000	150	16	480	76.000
1300200000	200	10	600	114.600
1300200016	200	16	600	114.600
1300250000	250	10/16	730	247.000
1300300000	300	10/16	850	358.000