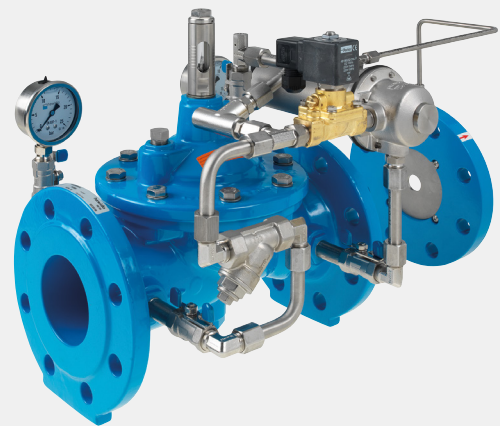
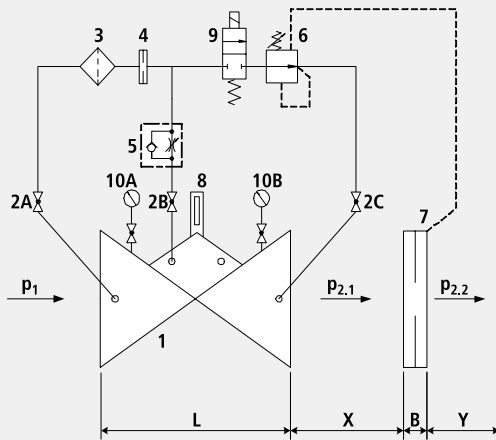


## Ventil za ograničavanje količine protoka MBV za elektro upravljanje - bez napona zatvoren

1303

**Dijelovi**

- 1: Glavni ventil
- 2: Kuglasta slavina (A, B, C)
- 3: Filtar
- 4: Prigušnica
- 5: Prigušni nepovratni ventil
- 6: Upravljački ventil
- 7: Mjerna blenda diferencijalnog tlaka
- 8: Optički pokazivač otvorenosti ventila (opcija: električni pokazivač otvorenosti, Graničnik otvorenosti)
- 9: Elektro magnetni ventil
- 10: Manometar s kuglastom slavinom (A, B)
- B: DN 40 to DN 150: 22 mm  
DN 200 to DN 250: 27 mm  
DN 300 to DN 400: 29 mm
- X: 5 x DN cjevovoda
- Y: 3 x DN cjevovoda

**Informacije o proizvodu**

- Za dimenzioniranje ventila molimo sljedeće podatke:
- Minimalni i maksimalni ulazni tlak (statički i dinamički tlakovi)
- Željeni izlazni tlak nakon blende
- Željena količina protoka
- Podaci o naponu za elektro magnetni ventil
- Željeni pad tlaka uključujući mjernu blendu (oubičajeno 0,5 bara kroz ventil i blendu)
- Dostupni promjeri i duljine cjevovoda
- Izvedba ventila (ravna ili kutna izvedba)
- Podloge za proračun, podatke o padu tlaka i podatke o ventilu pogledajte na početku 7 poglavlja.

**Primjena**

- Primjena u području pitke vode. (ostali mediji na upit)
- Limitiranje dotoka iz jedne tlačne zone u drugu
- Održavanje konstantnog protoka u filterskim poljima
- Opskrba sekundarne mreže zahtjeva ograničavanje protoka, kako bi se npr. zaštitile vatrogasne rezerve u primarnoj mreži (u kombinaciji sa smanjenjem tlaka).

**Način rada**

- Ventil za regulaciju protoka osigurava na čisti hidraulički način, unaprijed određeni maksimalni protok neovisno o promjenjivom radnom tlaku. Tvornički namješteni maksimalni protok moguće je upravljačkim ventilom podešavati  $\pm 15\%$ . Ventil se pušta u pogon preko magnetnog ventila (upravljanje ventilom rješava naručitelj). Bez napona je ventil zatvoren.

**Ugradnja i montaža**

- S obje strane ventila potrebno je ugraditi po jedan zaporni zasun, a na ulaznoj strani ventila i hvatač nečistoća. Ovisno o situaciji, potrebno je predvidjeti montažno-demontažni komad i odzračno-dozračni ventil
- Blenda se mora ugraditi iza ventila. Preporučuju se sljedeće proporcije:
- X = 5 x DN, pravocrtni razmak između ventila i blende
- Y = 3 x DN, pravocrtni razmak između blende i zapornog elementa

Artikl br.	DN	PN	L	kg
1303007000	1 1/2"	16	210	11.000
1303008000	2"	16	210	11.000
1303040000	40	16	200	15.750
1303050000	50	16	230	16.250
1303065000	65	16	290	21.300
1303080000	80	16	310	27.400
1303100000	100	16	350	35.400
1303125000	125	16	400	51.500
1303150000	150	16	480	76.000
1303200000	200	10	600	114.600
1303200016	200	16	600	114.600
1303250000	250	10/16	730	247.000
1303300000	300	10/16	850	358.000