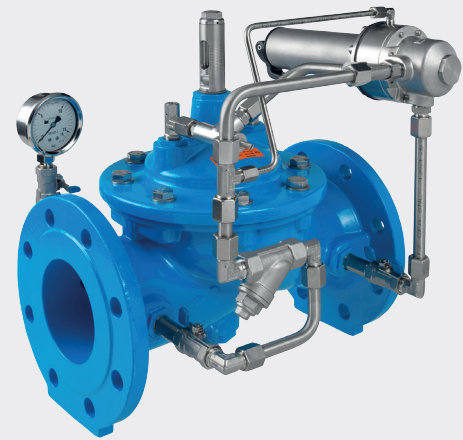
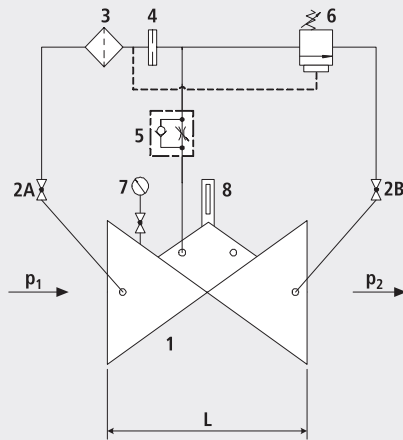


Druckablass- und Druckhalteventil DAV

1400

**Bestandteile**

- 1: Hauptventil
- 2: Kugelhahn (A, B)
- 3: Filter
- 4: Blende
- 5: Drossel-Rückschlagventil
- 6: Steuerventil
- 7: Manometer mit Kugelhahn
- 8: Optischer Stellungsanzeiger (Option: Elektrischer Stellungsanzeiger, Öffnungsbegrenzer)

Produkthinweis

- Für die Dimensionierung des Ventils bitten wir um folgende Angaben:
- Maximaler und minimaler Eingangsdruck (statische und dynamische Druckverhältnisse)
- Gewünschter Haltedruck oder Ablassdruck
- Maximale und minimale Durchflussmengen
- Vorhandene Leitungsdurchmesser und Leitungslängen
- Bauart des Ventils (gerade oder Winkel-Ausführung)
- Berechnungsgrundlagen, Angaben zu Druckverlusten und Ventilkennwerte siehe am Ende des Kapitels E.

Anwendung

- Anwendung im Trinkwasserbereich (andere Medien auf Anfrage)
- Halten des Netzdruckes in einer Versorgung
- Schützen des Netzes durch Ablassen von Überdruck

Einbau und Montage

- Beidseits des Ventils müssen Absperrschieber und auf der Ventileingangsseite ein Schmutzfänger eingebaut werden. Führt der Ventilausgang ins Freie oder einen Schacht, so kann der Ausgangsschieber weggelassen werden. Je nach Einbausituation ist auch ein Ein-/Ausbaustück vorzusehen.

Funktionsweise

- Das Druckablassventil hält den eingestellten Eingangsdruck (p_1) konstant. Jeglicher übermäßige Netzdruck wird durch rasches Öffnen des Ventils entlastet. Der Schliessvorgang ist langsam, um Druckstöße zu vermeiden. Schwankender Durchfluss hat keine Auswirkungen auf den vom Steuerventil geregelten Haltedruck. Der Über- oder Haltedruck ist im Bereich von 2 bis 16 bar (Standardausführung) einstellbar.

Artikel-Nr.	DN	PN	L	kg	NPK-Nr. 411
1400007000	1 1/2"	16	210	11.900	
1400008000	2"	16	210	13.750	
1400008025	2"	25	210	13.750	
1400040000	40	16	200	13.900	833215
1400040025	40	25	200	13.900	
1400050000	50	16	230	16.250	833216
1400050025	50	25	230	16.250	
1400065000	65	16	290	21.300	833217
1400065025	65	25	290	21.350	
1400080000	80	16	310	28.000	833218
1400080025	80	25	310	27.400	
1400100000	100	16	350	35.800	833219
1400100025	100	25	350	35.400	
1400125000	125	16	400	51.500	833241
1400125025	125	25	400	51.500	
1400150000	150	16	480	76.000	833242
1400150025	150	25	480	76.000	
1400200000	200	10	600	114.600	
1400200016	200	16	600	114.600	833243
1400250000	250	10/16	730	178.000	
1400300000	300	10/16	850	358.000	