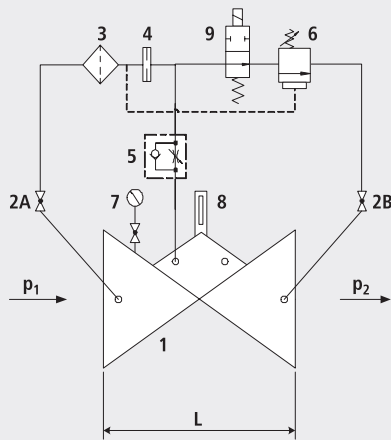


## Druckablass- und Druckhalteventil DAV für elektrische Ansteuerung - stromlos geöffnet

1404

**Bestandteile**

- 1: Hauptventil
- 2: Kugelhahn (A, B)
- 3: Filter
- 4: Blende
- 5: Drossel-Rückschlagventil
- 6: Steuerventil
- 7: Manometer mit Kugelhahn
- 8: Optischer Stellungenanzeiger
- 9: Elektro-Magnetventil

**Anwendung**

- Anwendung im Trinkwasserbereich (andere Medien auf Anfrage)
- Halten des Netzdruckes in einer Versorgung
- Schützen des Netzes durch Ablassen von Überdruck

**Funktionsweise**

- Das Druckablassventil hält den eingestellten Eingangsdruck ( $p_1$ ) konstant. Jeglicher übermäßige Netzdruck wird durch rasches Öffnen des Ventils entlastet. Der Schliessvorgang ist langsam, um Druckstöße zu vermeiden. Schwankender Durchfluss hat keine Auswirkungen auf den vom Steuerventil geregelten Haltedruck. Der Über- oder Haltedruck ist im Bereich von 2 bis 16 bar (Standardausführung) einstellbar. Über das Elektro-Magnetventil wird das Ventil geöffnet (in Betrieb gesetzt) oder geschlossen.

**Produkthinweis**

- Für die Dimensionierung des Ventils bitten wir um folgende Angaben:
- Maximaler und minimaler Eingangsdruck (statische und dynamische Druckverhältnisse)
- Gewünschter Haltedruck oder Ablassdruck
- Spannungsangabe für das Magnetventil
- Maximale und minimale Durchflussmengen
- Vorhandene Leitungsdurchmesser und Leitungslängen
- Bauart des Ventils (gerade oder Winkel-Ausführung)
- Berechnungsgrundlagen, Angaben zu Druckverlusten und Ventilkennwerte siehe am Ende des Kapitels E.

**Einbau und Montage**

- Beidseits des Ventils müssen Absperrschieber und auf der Ventileingangsseite ein Schmutzfänger eingebaut werden. Führt der Ventilausgang ins Freie oder einen Schacht, so kann der Ausgangsschieber weggelassen werden. Je nach Einbausituation ist auch ein Ein-/Ausbaustück vorzusehen.

Artikel-Nr.	DN	PN	L	kg
1404007000	1 1/2"	16	210	11.000
1404008000	2"	16	210	11.000
1404040000	40	16	200	15.750
1404050000	50	16	230	16.250
1404065000	65	16	290	21.300
1404080000	80	16	310	27.400
1404100000	100	16	350	35.400
1404125000	125	16	400	51.500
1404150000	150	16	480	76.000
1404200000	200	10	600	114.600
1404200016	200	16	600	114.600
1404250000	250	10/16	730	247.000
1404300000	300	10/16	850	359.000