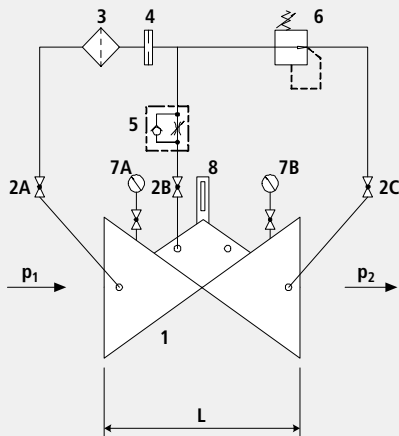


## Ventil za smanjenje tlaka

1500

**Dijelovi**

- 1: Glavni ventil
- 2: Kuglasta slavina (A, B, C)
- 3: Filtar
- 4: Prigušnica
- 5: Prigušni nepovratni ventil
- 6: Upravljački ventil
- 7: Manometar s kuglastom slavinom (A, B)
- 8: Optički pokazivač otvorenosti ventila (opcija: električni pokazivač otvorenosti, Graničnik otvorenosti)

**Informacije o proizvodu**

- Za dimenzioniranje ventila molimo sljedeće podatke:
- Minimalni i maksimalni ulazni tlak (statički i dinamički tlakovi)
- Željeni izlazni tlak
- Minimalne i maksimalne količine protoka
- Nužne vatrogasne rezerve
- Dostupni promjeri i duljine cjevovoda
- Izvedba ventila ( ravna ili kutna izvedba)
- Podloge za proračun, podatke o padu tlaka i podatke o ventilu pogledajte na početku poglavlja E

**Primjena**

- Primjena u području pitke vode. (ostali mediji na upit)
- Smanjenje tlaka u opskrbenj mreži
- Nužne rezerve vode u drugoj mreži (spajanje mreža)

**Način rada**

- Ventil za smanjenje tlaka smanjuje varijabilni ulazni tlak na jedan konstantni izlazni tlak. Oscilacije ulaznog tlaka i protoka nemaju utjecaj na regulirani izlazni tlak. U osnovnoj verziji, izlazni tlak je podesiv u području od 1,5 do 12 bara.

**Ugradnja i montaža**

- S obje strane ventila potrebno je ugraditi po jedan zaporni zasun, a na ulaznoj strani ventila i hvatač nečistoća. Ovisno o situaciji, potrebno je predvidjeti montažno-demontažni komad i odzračno-dozračni ventil.

Artikl br.	DN	PN	L	kg	NPK Art. br. 411
1500007000	1 1/2"	16	210	13.000	
1500007025	1 1/2"	25	210	13.000	
1500008000	2"	16	210	13.000	
1500008025	2"	25	210	13.000	
1500040000	40	16	200	15.000	833115
1500040025	40	25	200	15.000	
1500050000	50	16	230	16.200	833116
1500050025	50	25	230	15.950	
1500065000	65	16	290	20.550	833117
1500065025	65	25	290	20.700	
1500080000	80	16	310	27.600	833118
1500080025	80	25	310	26.600	
1500100000	100	16	350	35.400	833119
1500100025	100	25	350	34.600	
1500125000	125	16	400	52.200	833141
1500125025	125	25	400	50.600	
1500150000	150	16	480	76.200	833142
1500150025	150	25	480	76.000	
1500200000	200	10	600	113.650	
1500200016	200	16	600	113.650	833143
1500200025	200	25	600	113.650	833163
1500250000	250	10/16	730	165.000	
1500300000	300	10/16	850	358.000	