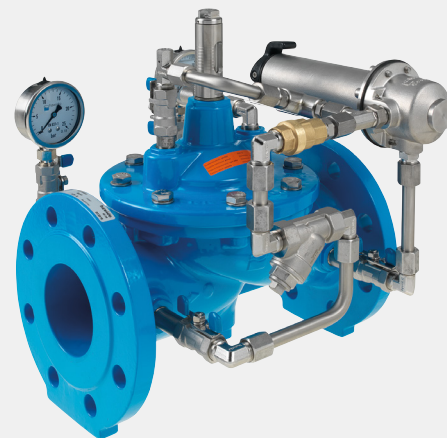
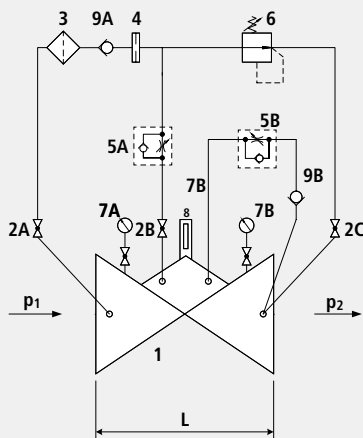


## Ventil za smanjenje tlaka s nepovratnom funkcijom

1501

**Dijelovi**

- 1: Glavni ventil
- 2: Kuglasta slavinica (A, B, C)
- 3: Filtar
- 4: Prigušnica
- 5: Prigušni nepovratni ventil (A, B)
- 6: Upravljački ventil
- 7: Manometar s kuglastom slavinom (A, B)
- 8: Optički pokazivač otvorenosti ventila (opcija: električni pokazivač otvorenosti, Graničnik otvorenosti)
- 9: Nepovratni ventil (A, B)

**Primjena**

- Primjena u području pitke vode. (ostali mediji na upit)
- Smanjenje tlaka u opskrbenj mreži
- Nužne rezerve vode u drugoj mreži (spajanje mreža) uz sprečavanje povratnog tlaka

**Način rada**

- Ventil za smanjenje tlaka smanjuje varijabilni ulazni tlak na jedan konstantni izlazni tlak. Oscilacije ulaznog tlaka i protoka nemaju utjecaj na regulirani izlazni tlak. U osnovnoj verziji, izlazni tlak je podesiv u području od 1,5 do 12 bara. Ukoliko ulazni tlak padne ispod razine izlaznog tlaka, nepovratna funkcija ventila sprečava povratni tok vode.

**Informacije o proizvodu**

- Za dimenzioniranje ventila molimo sljedeće podatke:
- Minimalni i maksimalni ulazni tlak (statički i dinamički tlakovi)
- Željeni izlazni tlak
- Minimalne i maksimalne količine protoka
- Nužne vatrogasne rezerve
- Dostupni promjeri i duljine cjevovoda
- Izvedba ventila ( ravna ili kutna izvedba)
- Podloge za proračun, podatke o padu tlaka i podatke o ventilu pogledajte na početku poglavlja E

**Ugradnja i montaža**

- S obje strane ventila potrebno je ugraditi po jedan zaporni zasun, a na ulaznoj strani ventila i hvatač nečistoća. Ovisno o situaciji, potrebno je predvidjeti montažno-demontražni komad i odzračno-dozračni ventil

Artikl br.	DN	PN	L	kg
1501007000	1 1/2"	16	210	11.000
1501008000	2"	16	210	11.000
1501040000	40	16	200	15.750
1501050000	50	16	230	16.250
1501050025	50	25	230	16.250
1501065000	65	16	290	21.300
1501080000	80	16	310	27.400
1501080025	80	25	310	27.400
1501100000	100	16	350	35.400
1501100025	100	25	350	35.400
1501125000	125	16	400	51.500
1501150000	150	16	480	76.000
1501150025	150	25	480	77.000
1501200000	200	10	600	114.600
1501200016	200	16	600	114.600
1501250000	250	10/16	730	247.000
1501300000	300	10/16	850	356.000