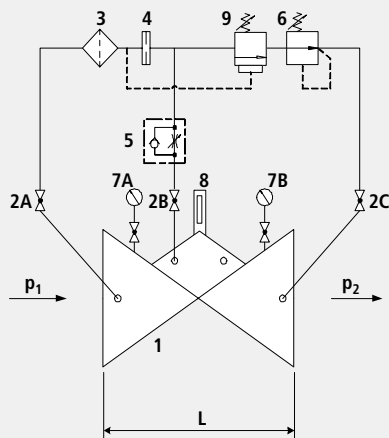


Ventil za smanjenje tlaka s kontrolom ulaznog tlaka

1502

**Dijelovi**

- 1: Glavni ventil
- 2: Kuglasta slavinica (A, B, C)
- 3: Filtar
- 4: Prigušnica
- 5: Prigušni nepovratni ventil
- 6: Upravljački ventil pressure reduction
- 7: Manometar s kuglastom slavinicom (A, B)
- 8: Optički pokazivač otvorenosti ventila (opcija: električni pokazivač otvorenosti, Graničnik otvorenosti)
- 9: Upravljački ventil za održavanje tlaka

Primjena

- Primjena u području pitke vode. (ostali mediji na upit)
- Smanjenje tlaka za nužnu nadopunu mreže uz održavanje minimalnog ulaznog tlaka.
- Nužne rezerve vode u drugoj mreži (spajanje mreža) uz održavanje minimalnog ulaznog tlaka
- Osiguranje minimalnog ulaznog tlaka

Način rada

- Ventil za smanjenje tlaka smanjuje varijabilni ulazni tlak smanjujući varijabilni ulazni tlak na jedan konstantni izlazni tlak i zatvara ventil kada ulazni tlak padne ispod zadane vrijednosti. Oscilacije ulaznog tlaka i protoka nemaju utjecaj na regulirani izlazni tlak. U osnovnoj verziji, izlazni tlak je podesiv u području od 1,5 do 12 bara.

Informacije o proizvodu

- Za dimenzioniranje ventila molimo sljedeće podatke:
- Minimalni i maksimalni ulazni tlak (statički i dinamički tlakovi)
- Željeni izlazni tlak
- Minimalne i maksimalne količine protoka
- Nužne vatrogasne rezerve
- Dostupni promjeri i duljine cjevovoda
- Izvedba ventila (ravna ili kutna izvedba)
- Podloge za proračun, podatke o padu tlaka i podatke o ventilu pogledajte na početku poglavlja E.

Ugradnja i montaža

- S obje strane ventila potrebno je ugraditi po jedan zaporni zasun, a na ulaznoj strani ventila i hvatač nečistoća. Ovisno o situaciji, potrebno je predvidjeti montažno-demon-tažni komad i odzračno-dozračni ventil

Artikl br.	DN	PN	L	kg
1502007000	1 1/2"	16	210	11.000
1502008000	2"	16	210	11.000
1502040000	40	16	200	15.750
1502050000	50	16	230	16.250
1502065000	65	16	290	21.300
1502080000	80	16	310	27.400
1502100000	100	16	350	35.400
1502125000	125	16	400	51.500
1502150000	150	16	480	76.000
1502200016	200	16	600	114.600
1502250000	250	10/16	730	247.000
1502300000	300	10/16	850	356.000