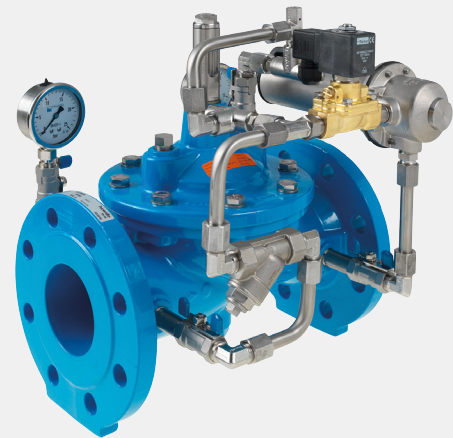
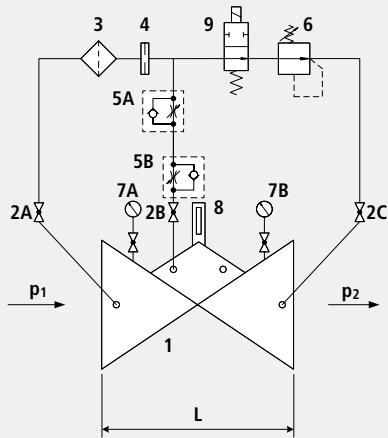


Ventil za smanjenje tlaka s elektroupravljanjem - bez napona otvoren

1504

**Dijelovi**

- 1: Glavni ventil
- 2: Kuglasta slavina (A, B, C)
- 3: Filtar
- 4: Prigušnica
- 5: Prigušni nepovratni ventil (A, B)
- 6: Upravljački ventil
- 7: Manometar s kuglastom slavinom (A, B)
- 8: Optički pokazivač otvorenosti ventila (opcija: električni pokazivač otvorenosti, Graničnik otvorenosti)
- 9: Elektro magnetni ventil

Primjena

- Primjena u području pitke vode. (ostali mediji na upit)
- Smanjenje tlaka za nužnu nadopunu mreže s kontrolom razine u vodspremi kao utjecanim faktorom.
- Upravljanje nužne rezerve vode u drugoj mreži (spajanje mreža)
- U kombinaciji s prigušnicom za punjenje vodspreme.

Način rada

- Ventil za smanjenje tlaka s elektro upravljanjem smanjuje varijabilni ulazni tlak na jedan konstantni izlazni tlak kada je magnetni ventil bez napona, ventil zatvoren. Oscilacije ulaznog tlaka i protoka nemaju utjecaj na regulirani izlazni tlak. U osnovnoj verziji, izlazni tlak je podesiv u području od 1,5 do 12 bara. Brzina otvaranja i zatvaranja ventila, mogu se neovisno jedna o drugoj podešavati.

Informacije o proizvodu

- Za dimenzioniranje ventila molimo sljedeće podatke:
- Minimalni i maksimalni ulazni tlak (statički i dinamički tlakovi)
- Podaci o naponu za elektro magnetni ventil
- Željeni izlazni tlak
- Minimalne i maksimalne količine protoka
- Nužne vatrogasne rezerve
- Dostupni promjeri i duljine cjevovoda
- Izvedba ventila (ravna ili kutna izvedba)
- Podloge za proračun, podatke o padu tlaka i podatke o ventilu pogledajte na početku poglavlja E.

Ugradnja i montaža

- S obje strane ventila potrebno je ugraditi po jedan zaporni zasun, a na ulaznoj strani ventila i hvatač nečistoća. Ovisno o situaciji, potrebno je predvidjeti montažno-demontražni komad i odzračno-dozračni ventil

Artikl br.	DN	PN	L	kg
1504007000	1 1/2"	16	210	11.000
1504008000	2"	16	210	11.000
1504040000	40	16	200	15.750
1504050000	50	16	230	16.250
1504065000	65	16	290	21.300
1504080000	80	16	310	27.400
1504080025	80	25	310	28.000
1504100000	100	16	350	35.400
1504125000	125	16	400	51.500
1504150000	150	16	480	76.000
1504200000	200	10	600	114.600
1504200016	200	16	600	114.600
1504250000	250	10/16	730	247.000
1504300000	300	10/16	850	356.000