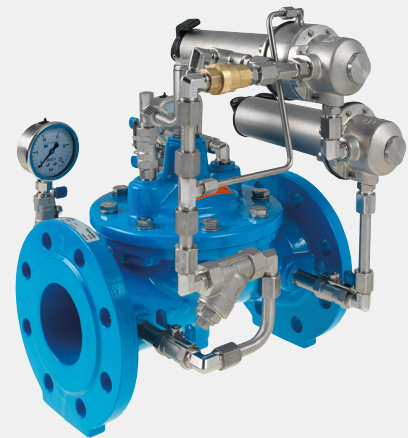
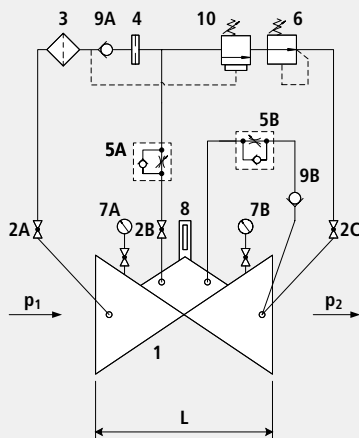


## Ventil za smanjenje tlaka s kontrolom ulaznog tlaka i nepovratnom funkcijom

1505

**Dijelovi**

- 1: Glavni ventil
- 2: Kuglasta slavinica (A, B, C)
- 3: Filtar
- 4: Prigušnica
- 5: Prigušni nepovratni ventil (A, B)
- 6: Upravljački ventil pressure reduction
- 7: Manometar s kuglastom slavinom (A, B)
- 8: Optički pokazivač otvorenosti ventila (opcija: električni pokazivač otvorenosti, Graničnik otvorenosti)
- 9: Nepovratni ventil (A, B)
- 10: Upravljački ventil ventila za održavanje tlaka

**Informacije o proizvodu**

- Za dimenzioniranje ventila molimo sljedeće podatke:
- Minimalni i maksimalni ulazni tlak (statički i dinamički tlakovi)
- Željeni izlazni tlak
- Maksimalne i minimalne količine protoka
- Nužne vatrogasne rezerve
- Dostupni promjeri i duljine cjevovoda
- Izvedba ventila (ravna ili kutna izvedba)
- Podloge za proračun, podatke o padu tlaka i podatke o ventilu pogledajte na početku 7 poglavlja.
- Željeni tlak koji treba održavati na ulaznoj strani ventila.

**Primjena**

- Primjena u području pitke vode. (ostali mediji na upit)
- Smanjenje tlaka za nužnu nadopunu mreže uz održavanje minimalnog ulaznog tlaka.
- Nužne rezerve vode u drugoj mreži (spajanje mreža) uz održavanje minimalnog ulaznog tlaka
- Osiguranje i održavanje ulaznog tlaka.
- Sprečavanje povratnog toka

**Način rada**

- Ventil za smanjenje tlaka s kontrolom ulaznog tlaka i napovratnom funkcijom smanjuje varijabilni ulazni tlak na jedan konstantni izlazni tlak (zatvara ventil kada ulazni tlak padne ispod zadane vrijednosti) i sprečava povratni tok kada ulazni tlak padne ispod vrijednosti izlaznog tlaka. Oscilacije ulaznog tlaka i protoka nemaju utjecaj na regulirani izlazni tlak. U osnovnoj verziji, izlazni tlak je podesiv u području od 1,5 do 12 bara.

**Ugradnja i montaža**

- S obje strane ventila potrebno je ugraditi po jedan zaporni zasun, a na ulaznoj strani ventila i hvatač nečistoća. Ovisno o situaciji, potrebno je predvidjeti montažno-demontražni komad i odzračno-dozračni ventil

Artikl br.	DN	PN	L	kg
1505007000	1 1/2"	16	210	11.500
1505008000	2"	16	210	11.500
1505040000	40	16	200	16.250
1505050000	50	16	230	16.750
1505065000	65	16	290	21.800
1505080000	80	16	310	27.900
1505100000	100	16	350	35.900
1505125000	125	16	400	52.000
1505150000	150	16	480	76.000
1505200000	200	10	600	115.100
1505200016	200	16	600	115.100
1505250000	250	10/16	730	247.500
1505300000	300	10/16	850	356.000