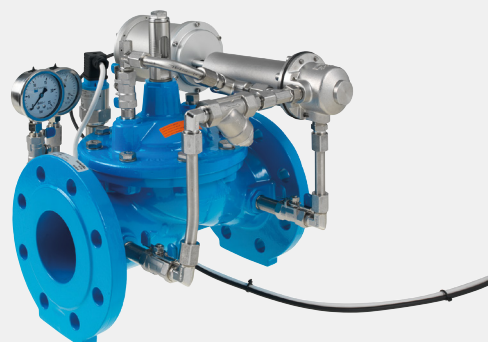
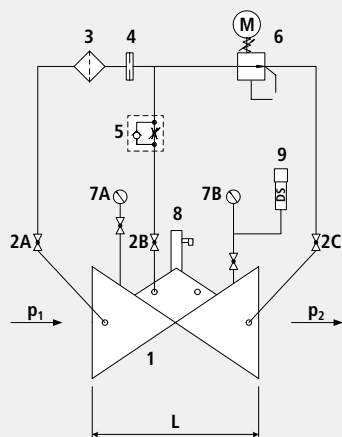


Ventil za smanjenje tlaka s motornim pilot ventilom

1515

**Dijelovi**

- 1: Glavni ventil
- 2: Kuglasta slavinica (A, B, C)
- 3: Filtar
- 4: Prigušnica
- 5: Prigušni nepovratni ventil
- 6: Upravljački ventil with motor drive
- 7: Manometar s kuglastom slavinom (A, B)
- 8: Električni pokazivač otvorenosti ventila (Nr. 1998) mora se zasebno naručiti
- 9: Tlačni senzor (4- 20 mA)

Informacije o proizvodu

- Za dimenzioniranje ventila molimo sljedeće podatke:
- Minimalni i maksimalni ulazni tlak (statički i dinamički tlakovi)
- Stupnjevi tlaka i vremenske zone
- Željeni izlazni tlak
- Maksimalne i minimalne količine protoka
- Nužne vatrogasne rezerve
- Dostupni promjeri i duljine cjevovoda
- Izvedba ventila (ravna ili kutna izvedba)
- Podloge za proračun, podatke o padu tlaka i podatke o ventilu pogledajte na početku 7 poglavlja.

Primjena

- U kombinaciji s SPS upravljanjem može se podesiti npr. vrijednosti tlaka prema satnom mehanizmu. Aplikacija služi za noćno obaranje tlaka ili uključivanje višeg stupnja tlaka u slučaju požara.

Način rada

- Ventil za smanjenje tlaka s motornim pilot ventilom smanjuje varijabilni ulazni tlak (p_1) na konstantni, niži izlazni tlak (p_2). Oscilacije protoka i ulaznog tlaka nemaju utjecaj na postavljeni izlazni tlak. Izlazni tlak (p_2) se može podešavati u području od 1,5 do 12 bara.

Ugradnja i montaža

- S obje strane ventila potrebno je ugraditi po jedan zaporni zasun, a na ulaznoj strani ventila i hvatač nečistoća. Ovisno o situaciji, potrebno je predvidjeti montažno-demontražni komad i odzračno-dozračni ventil

Artikl br.	DN	PN	L	kg
1515040000	40	10/16	200	17.000
1515050000	50	10/16	230	17.500
1515065000	65	10/16	290	22.600
1515080000	80	10/16	310	28.600
1515100000	100	10/16	350	36.600
1515125000	125	10/16	400	52.600
1515200010	200	10	600	115.700
1515200016	200	16	600	115.700
1515250000	250	10/16	730	249.000
1515300010	300	10/16	850	360.000