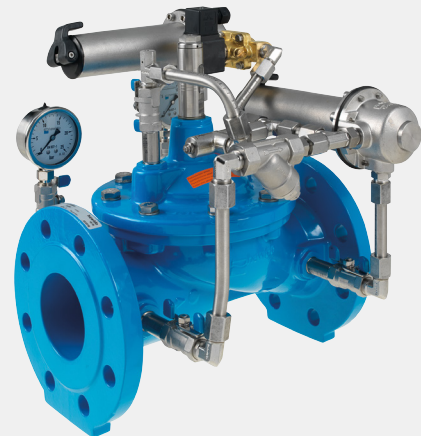
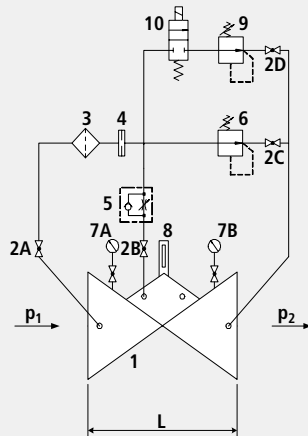


## Ventil za smanjenje tlaka za 2 stupnja tlaka

1593

**Dijelovi**

- 1: Glavni ventil
- 2: Kuglasta slavina (A, B, C, D)
- 3: Filtar
- 4: Prigušnica
- 5: Prigušni nepovratni ventil
- 6: Upravljački ventil pressure reduction (lower outlet pressure)
- 7: Manometar s kuglastom slavinom (A, B)
- 8: Optički pokazivač otvorenosti ventila (opcija: električni pokazivač otvorenosti, Graničnik otvorenosti)
- 9: Upravljački ventil za smanjenje tlaka (viši izlazni tlak)
- 10: Elektro magnetni ventil

**Primjena**

- Primjena u području pitke vode. (ostali mediji na upit)
- Povećanje tlaka u mreži u slučaju požara (upravljanje preko vatrogasne zajednice)
- Reguliranje dnevnog i noćnog tlaka (danju viši tlak, noću niži radni tlak)

**Način rada**

- Ventil za smanjenje tlaka tip 1593 radi u 2 radna režima:
- Radni režim a: u normalnom režimu se preko upravljačkog ventila varijabilni ulazni tlak ( $p_1$ ) smanjuje na konstantni izlazni tlak ( $p_2$ ).  
Primjer:  $p_1=12$  bara /  $p_2=8$  bara
- Radni režim b: Drugi radni režim se postavlja preko elektro magnetnog i drugog upravljačkog ventila  
Primjer:  $p_1=12$  bara /  $p_2=10$  bara
- Varijabilni protok i ulazni tlak ( $p_1$ ) nemaju utjecaja na podešeni izlazni tlak ( $p_2$ ). Izlazni tlak ( $p_2$ ) može se postaviti u području od 1,5 do 12 bara (standardna izvedba)

**Informacije o proizvodu**

- Za dimenzioniranje ventila molimo sljedeće podatke:
- Minimalni i maksimalni ulazni tlak (statički i dinamički tlakovi)
- Željeni izlazni tlakovi
- Podaci o naponu za elektro magnetni ventil
- Maksimalne i minimalne količine protoka
- Nužne vatrogasne rezerve
- Dostupni promjeri i duljine cjevovoda
- Izvedba ventila (ravna ili kutna izvedba)
- Podloge za proračun, podatke o padu tlaka i podatke o ventilu pogledajte na početku 7 poglavlja.

**Ugradnja i montaža**

- S obje strane ventila potrebno je ugraditi po jedan zaporni zasun, a na ulaznoj strani ventila i hvatač nečistoća. Ovisno o situaciji, potrebno je predvidjeti montažno-demontažni komad i odzračno-dozračni ventil

Artikl br.	DN	PN	L	kg
1593007000	1 1/2"	16	210	10.000
1593008000	2"	16	210	10.000
1593040000	40	16	200	13.000
1593050000	50	16	230	17.000
1593065000	65	16	290	21.000
1593080000	80	16	310	26.000
1593100000	100	16	350	35.400
1593100025	100	25	350	35.400
1593125000	125	16	400	51.550
1593150000	150	16	480	76.000
1593200000	200	10	600	116.150
1593200016	200	16	600	116.150
1593250000	250	10/16	730	247.000
1593300000	300	10/16	850	360.500