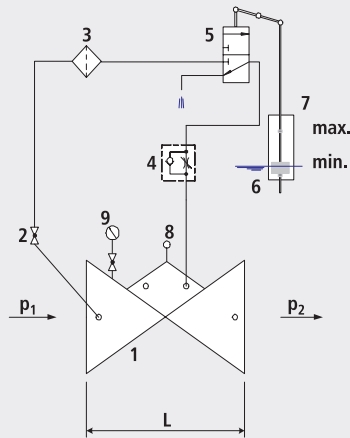


Auf-/Zu-Ventil mit Schwimmersteuerung

1600

**Bestandteile**

- 1: Hauptventil
- 2: Kugelhahn
- 3: Filter
- 4: Drossel-Rückschlagventil
- 5: Steuerventil
- 6: Schwimmer
- 7: Schwimmerschutzrohr (Option)
- 8: Öffnungsbegrenzer
- 9: Manometer mit Kugelhahn

Produktinweis

- Für die Dimensionierung des Ventils bitten wir um folgende Angaben:
- Maximaler und minimaler Eingangsdruck (statische und dynamische Druckverhältnisse)
- Vorhandener Gegendruck des Reservoirs
- Gewünschte Durchflussmenge
- Vorhandene Leitungsdurchmesser und Leitungslängen
- Bauart des Ventils (gerade oder Winkel-Ausführung)
- Minimales und maximales Wasserniveau (Standardmässig zwischen 100 und 900 mm über Anschläge einstellbar, grössere Wasserstandsdifferenzen auf Anfrage)
- Berechnungsgrundlagen, Angaben zu Druckverlusten und Ventilkennwerte siehe am Ende des Kapitels E.

Anwendung

- Anwendung im Trinkwasserbereich (andere Medien auf Anfrage)
- Niveauekontrolle im Reservoir oder Druckbrecherschacht
- Niveauekontrolle in Ausgleichsbecken

Einbau und Montage

- Beidseits des Ventils müssen Absperrschieber und auf der Ventileingangsseite einen Schmutzfänger eingebaut werden. Je nach Einbausituation ist auch ein Ein-/Ausbaustück vorzusehen. Besteht nach dem Ventil ein freier Auslauf in den Wasserbehälter, so kann auf den ausgangsseitigen Schieber verzichtet werden. Je nach Druckverhältnissen ist ventilausgangsseitig eine Blende und auf dem Ventil ein Öffnungsbegrenzer einzubauen. Der Einbau eines Schwimmerschutzrohres für die Führung des Schwimmers wird empfohlen.

Funktionsweise

- Das Auf-/Zu-Ventil mit Schwimmersteuerung regelt mechanisch/hydraulisch mittels Schwimmer-Steuerventil und Schwimmkörper den Wasserzufluss in einem Reservoir. Um Druckstösse zu vermeiden ist die Schliessgeschwindigkeit über ein Drosselrückschlagventil einstellbar.
- Bei Eingangsdrücken unter 1.5 bar und über 4 bar ist Rücksprache mit dem Hersteller zu halten.

Zubehör

- Schwimmerschutzrohr (Nr. 1699)
- Schwimmerhalterung (Nr. 1943800005)
- Polyamide-Rohr (Nr. 0731)

Artikel-Nr.	DN	PN	L	kg	NPK-Nr. 411
1600007000	1 1/2"	16	210	12.400	
1600008000	2"	16	210	9.000	
1600040000	40	16	200	15.750	834215
1600050000	50	16	230	15.300	834216
1600065000	65	16	290	21.300	834217
1600080000	80	16	310	26.600	834218
1600100000	100	16	350	34.600	834219
1600125000	125	16	400	50.600	834221
1600150000	150	16	480	76.000	834222
1600200000	200	10	600	114.600	834223
1600200016	200	16	600	114.600	
1600250000	250	10/16	730	247.000	834224
1600300000	300	10/16	850	360.000	834225

Die Verbindungsleitung vom Basisventil zum Steuerventil muss bauseits erstellt werden.