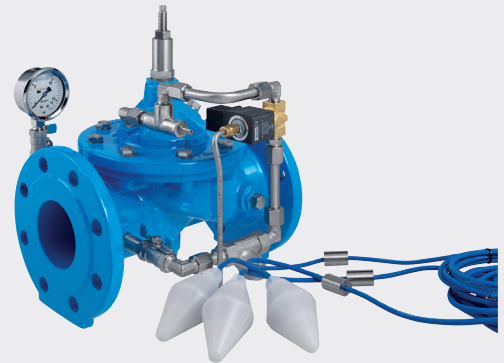
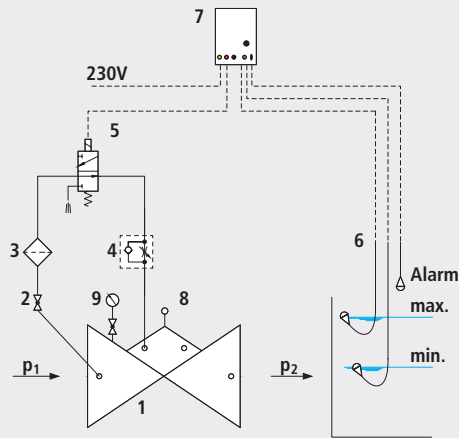


Auf-/Zu-Ventil für elektrische Schwimmersteuerung - stromlos geschlossen

1603

**Bestandteile**

- 1: Hauptventil
- 2: Kugelhahn
- 3: Filter
- 4: Drossel-Rückschlagventil
- 5: 3-Weg-Magnetventil
- 6: Schwimmerschalter
- 7: Elektrische Steuerung (Option)
- 8: Öffnungsbegrenzer
- 9: Manometer mit Kugelhahn

Produktthinweis

- Für die Dimensionierung des Ventils bitten wir um folgende Angaben:
- Maximaler und minimaler Eingangsdruck (statische und dynamische Druckverhältnisse)
- Vorhandener Gegendruck des Reservoirs
- Gewünschte Durchflussmenge
- Spannungsangabe für das Magnetventil
- Vorhandene Leitungsdurchmesser und Leitungslängen
- Bauart des Ventils (gerade oder Winkel-Ausführung)
- Die Niveauschalter werden mit 24 VDC betrieben. Die Versorgungsspannung für die Steuerung beträgt 230 VAC.
- Berechnungsgrundlagen, Angaben zu Druckverlusten und Ventilkennwerte siehe am Ende des Kapitels E.

Anwendung

- Anwendung im Trinkwasserbereich (andere Medien auf Anfrage)
- Niveauekontrolle im Reservoir oder Druckbrecherschacht
- Niveauekontrolle in Ausgleichsbecken

Einbau und Montage

- Beidseits des Ventils müssen Absperrschieber und auf der Ventileingangsseite einen Schmutzfänger eingebaut werden. Je nach Einbausituation ist auch ein Ein-/Ausbaustück vorzusehen. Besteht nach dem Ventil ein freier Auslauf in den Wasserbehälter, so kann auf den ausgangsseitigen Schieber verzichtet werden. Je nach Druckverhältnissen ist ventilausgangsseitig eine Blende und auf dem Ventil ein Öffnungsbegrenzer einzubauen. Der Einbau eines Schwimmerschutzrohres für die Führung des Schwimmers wird empfohlen.

Funktionsweise

- Das Auf-/Zu-Ventil mit elektrischen Niveauschalter, für elektrische Ansteuerung öffnet oder schliesst über die Niveauschalter und das Magnetventil. Das Ventil ist stromlos geschlossen. Um Druckstöße zu vermeiden, ist die Schliessgeschwindigkeit über ein Drosselrückschlagventil einstellbar.

Zubehör

- Steuerung (Nr. 1980603A0A)

Artikel-Nr.	DN	PN	L	kg
1603007000	1 1/2"	16	210	9.000
1603008000	2"	16	210	10.000
1603040000	40	16	200	15.000
1603050000	50	16	230	17.800
1603065000	65	16	290	23.000
1603080000	80	16	310	26.600
1603100000	100	16	350	37.000
1603125000	125	16	400	53.000
1603150000	150	16	480	76.000
1603200000	200	10	600	116.100
1603200016	200	16	600	118.000
1603250000	250	10/16	730	249.000
1603300000	300	10/16	850	356.000

Bemerkung: Bis DN 100 wie Schema. Ab DN 125 mit Blende und 2/2-Wege-Magnetventil.