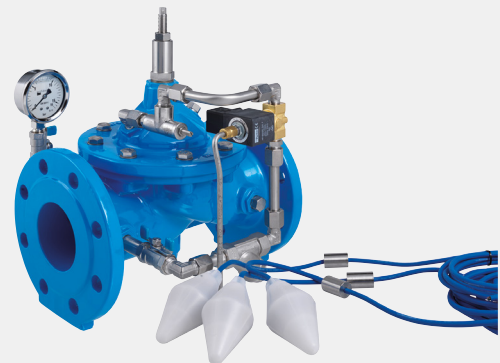
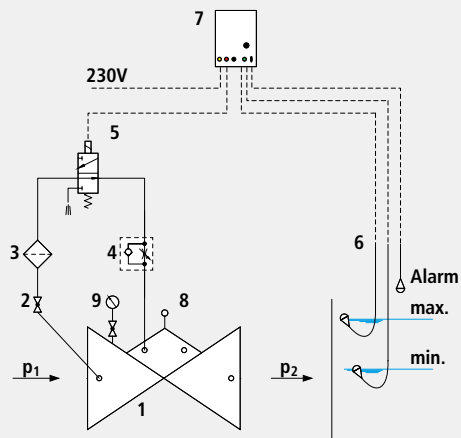


## Ventil s plovkom s elektro upravljanjem - bez napona zatvoren

1603

**Dijelovi**

- 1: Glavni ventil
- 2: Kuglasta slavinna
- 3: Filtar
- 4: Prigušni nepovratni ventil
- 5: 3-way magnetni ventil
- 6: Plovni prekidač
- 7: Elektro upravljanje (opcija)
- 8: Graničnik otvorenosti
- 9: Manometar s kuglastom slavinom

**Informacije o proizvodu**

- Za dimenzioniranje ventila molimo sljedeće podatke:
- Minimalni i maksimalni ulazni tlak (statički i dinamički tlakovi)
- Postojeći kontra tlak vodospreme
- Željena količina protoka
- Podaci o naponu za elektro magnetni ventil
- Dostupni promjeri i duljine cjevovoda
- Izvedba ventila (ravna ili kutna izvedba)
- Nivo prekidač pokreće napon 24 VDC, a napajanje za upravljanje je na 230 VAC.
- Podloge za proračun, podatke o padu tlaka i podatke o ventilu pogledajte na početku 7 poglavlja.

**Primjena**

- Primjena u području pitke vode. (ostali mediji na upit)
- Kontrola nivoa u vodospremi ili prekidnim komorama
- Kontrola nivoa u egalizacijskim bazenima

**Ugradnja i montaža**

- S obje strane ventila potrebno je ugraditi po jedan zaporni zasun, a na ulaznoj strani ventila i hvatač nečistoća. Ovisno o situaciji, potrebno je predvidjeti montažno - demontažni komad. Ukoliko je slobodni ispust u vodospremu (nema kontra tlaka) može se na izlaznoj strani izostaviti zasun. Ovisno o odnosima tlakova ponekad je potrebno na izlaznoj strani ventila ugraditi prigušnicu, a na samome ventilu Graničnik otvorenosti. Ugradnja zaštitne cijevi za plovak se preporučuje.

**Način rada**

- ON / OFF ventil s električnim nivo prekidačem otvara ili zatvara na osnovu signala s nivo prekidača i magnetnog ventila. Bez napona, ventil je zatvoren. Kako bi se spriječili hidraulički udari, brzina zatvaranja ventila regulira se preko prigušnog nepovratnog ventila.

**Pribor**

- Upravljanje (Art. br. 1980603A0A)

Artikl br.	DN	PN	L	kg
1603007000	1 1/2"	16	210	9.000
1603008000	2"	16	210	10.000
1603040000	40	16	200	15.000
1603050000	50	16	230	17.800
1603065000	65	16	290	23.000
1603080000	80	16	310	26.600
1603100000	100	16	350	37.000
1603125000	125	16	400	53.000
1603150000	150	16	480	76.000
1603200000	200	10	600	116.100
1603200016	200	16	600	118.000
1603250000	250	10/16	730	249.000
1603300000	300	10/16	850	356.000