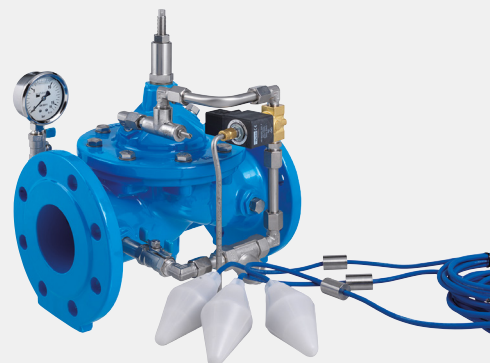
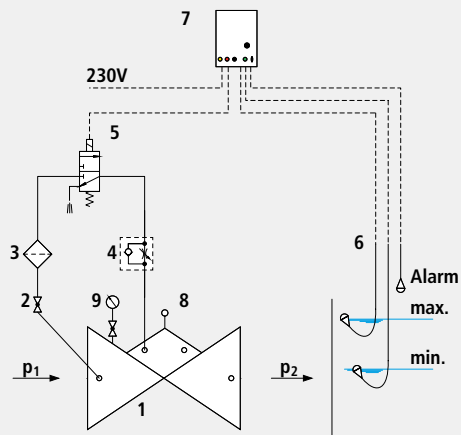


Ventil s plovkom s elektro upravljanjem - bez napona otvoren

1604

**Dijelovi**

- 1: Glavni ventil
- 2: Kuglasta slavinna
- 3: Filtar
- 4: Prigušni nepovratni ventil
- 5: 3-way magnetni ventil
- 6: Plovni prekidač
- 7: Elektro upravljanje (opcija)
- 8: Graničnik otvorenosti
- 9: Manometar s kuglastom slavinom

Informacije o proizvodu

- Za dimenzioniranje ventila molimo sljedeće podatke:
- Minimalni i maksimalni ulazni tlak (statički i dinamički tlakovi)
- Postojeći kontra tlak u vodospremi
- Željena količina protoka
- Podaci o naponu za elektro magnetni ventil
- Dostupni promjeri i duljine cijevovoda
- Izvedba ventila (ravna ili kutna izvedba)
- Nivo prekidač pokreće napon 24 VDC, a napajanje za upravljanje je na 230 VAC.
- Podloge za proračun, podatke o padu tlaka i podatke o ventilu pogledajte na početku 7 poglavlja.

Primjena

- Primjena u području pitke vode. (ostali mediji na upit)
- Kontrola nivoa u vodospremi ili prekidnim komorama
- Kontrola nivoa u egalizacijskim bazenima

Način rada

- ON / OFF ventil s električnim nivo prekidačem otvara ili zatvara na osnovu signala s nivo prekidača i magnetnog ventila. Bez napona, ventil je otvoren. Kako bi se spriječili hidraulički udari, brzina zatvaranja ventila regulira se preko prigušnog nepovratnog ventila.

Ugradnja i montaža

- S obje strane ventila potrebno je ugraditi po jedan zaporni zasun, a na ulaznoj strani ventila i hvatač nečistoća. Ovisno o situaciji, potrebno je predvidjeti montažno - demontažni komad. Ukoliko je slobodni ispust u vodospremu (nema kontra tlaka) može se na izlaznoj strani izostaviti zasun. Ovisno o odnosima tlakova ponekad je potrebno na izlaznoj strani ventila ugraditi prigušnicu, a na samome ventilu Graničnik otvorenosti. Ugradnja zaštitne cijevi za plovak se preporučuje.

Pribor

- Upravljanje (Art. br. 1980603A0A)

Artikl br.	DN	PN	L	kg
1604007000	1 1/2"	16	210	10.000
1604008000	2"	16	210	10.000
1604040000	40	16	200	18.000
1604050000	50	16	230	16.000
1604065000	65	16	290	16.000
1604080000	80	16	310	26.600
1604100000	100	16	350	37.000
1604125000	125	16	400	16.000
1604150000	150	16	480	76.000
1604200000	200	10	600	116.100
1604200016	200	16	600	118.000
1604250000	250	10/16	730	254.000
1604300000	300	10/16	850	360.000