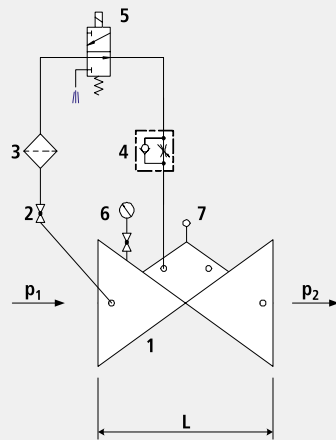


ON / OFF ventil s elektro upravljanjem bez napona zatvoren

1703

**Dijelovi**

- 1: Glavni ventil
- 2: Kuglasta slavina
- 3: Filtar
- 4: Prigušni nepovratni ventil
- 5: Elektro magnetni ventil
- 6: Manometar s kuglastom slavinom
- 7: Graničnik otvorenosti

Informacije o proizvodu

- Za dimenzioniranje ventila molimo sljedeće podatke:
- Minimalni i maksimalni ulazni tlak (statički i dinamički tlakovi)
- Postojeći kontra tlak u vodospremi
- Željena količina protoka
- Maksimalni dozvoljeni pad tlaka
- Podaci o naponu za elektro magnetni ventil
- Dostupni promjeri i duljine cjevovoda
- Izvedba ventila (ravna ili kutna izvedba)
- Podloge za proračun, podatke o padu tlaka i podatke o ventilu pogledajte na početku 7 poglavlja.

Primjena

- Primjena u području pitke vode. (ostali mediji na upit)
- Otvaranje ili zatvaranje negog cjevovoda preko elektro signala

Ugradnja i montaža

- S obje strane ventila potrebno je ugraditi po jedan zaporni zasun, a na ulaznoj strani ventila i hvatač nečistoća. Ovisno o situaciji, potrebno je predvidjeti montažno - demontažni komad.

Način rada

- ON / OFF ventil s elektro upravljanjem otvara ili zatvara na hidrauličkom principu preko magnetnog ventila ugrađenog na upravljačkom vodu. Bez napona, ventil je zatvoren. Kako bi se spriječili hidraulički udari, brzina zatvaranja ventila regulira se preko prigušnog nepovratnog ventila.

Artikl br.	DN	PN	L	kg	NPK Art. br. 411
1703007000	1 1/2"	16	210	9.000	
1703008000	2"	16	210	9.000	
1703040000	40	16	200	11.100	845115
1703050000	50	16	230	16.750	845116
1703050025	50	25	230	16.750	
1703065000	65	16	290	21.800	845117
1703080000	80	16	310	27.900	845118
1703100000	100	16	350	35.900	845119
1703125000	125	16	400	52.000	845121
1703150000	150	16	480	76.000	845122
1703200000	200	10	600	115.100	845123
1703200016	200	16	600	115.100	
1703250000	250	10/16	730	247.500	845124
1703300000	300	10/16	850	358.500	845125