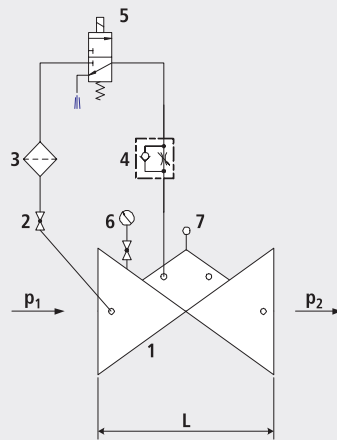


## Auf-/Zu-Ventil für elektrische Ansteuerung - stromlos geöffnet

1704

**Bestandteile**

- 1: Hauptventil
- 2: Kugelhahn
- 3: Filter
- 4: Drossel-Rückschlagventil
- 5: Elektro-Magnetventil
- 6: Manometer mit Kugelhahn
- 7: Öffnungsbegrenzer

**Anwendung**

- Anwendung im Trinkwasserbereich (andere Medien auf Anfrage)
- Öffnen oder Schliessen eines Leitungssystems über ein elektrisches Signal

**Funktionsweise**

- Das Auf-/Zu-Ventil für elektrische Ansteuerung öffnet oder schliesst hydraulisch über das aufgebauete Magnetventil auf der Steuerleitung. Stromlos ist das Ventil geöffnet. Um Druckstöße zu vermeiden ist die Schliessgeschwindigkeit über ein Drosselrückschlagventil einstellbar.

**Produkthinweis**

- Für die Dimensionierung des Ventils bitten wir um folgende Angaben:
- Maximaler und minimaler Eingangsdruck (statische und dynamische Druckverhältnisse)
- Vorhandener Gegendruck
- Gewünschte Durchflussmenge
- Maximaler erlaubter Druckverlust
- Spannungsangabe für das Magnetventil
- Vorhandene Leitungsdurchmesser und Leitungslängen
- Bauart des Ventils (gerade oder Winkel-Ausführung)
- Berechnungsgrundlagen, Angaben zu Druckverlusten und Ventilkennwerte siehe am Ende des Kapitels E.

**Einbau und Montage**

- Beidseits des Ventils müssen Absperrschieber und auf der Ventileingangsseite einen Schmutzfänger eingebaut werden. Je nach Einbausituation ist auch ein Ein-/Ausbaustück vorzusehen.

Artikel-Nr.	DN	PN	L	kg
1704007000	1 1/2"	16	210	9.000
1704008000	2"	16	210	9.000
1704040000	40	16	200	16.250
1704050000	50	16	230	16.750
1704065000	65	16	290	21.800
1704080000	80	16	310	27.900
1704100000	100	16	350	35.900
1704125000	125	16	400	52.000
1704150000	150	16	480	76.000
1704200000	200	10	600	115.100
1704200016	200	16	600	115.100
1704250000	250	10/16	730	247.500
1704300000	300	10/16	850	358.000

Bemerkung: Bis DN 100 wie Schema. Ab DN 125 mit Blende und 2/2-Wege-Magnetventil.