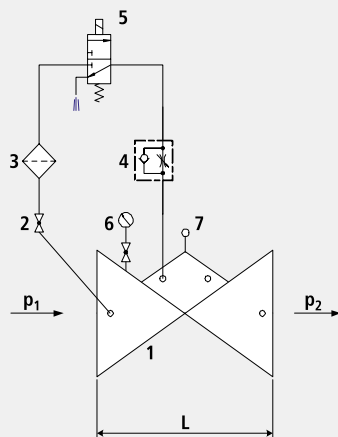


## ON / OFF ventil s elektro upravljanjem bez napona otvoren

1704

**Dijelovi**

- 1: Glavni ventil
- 2: Kuglasta slavina
- 3: Filtar
- 4: Prigušni nepovratni ventil
- 5: Elektro magnetni ventil
- 6: Manometar s kuglastom slavinom
- 7: Graničnik otvorenosti

**Informacije o proizvodu**

- Za dimenzioniranje ventila molimo sljedeće podatke:
- Minimalni i maksimalni ulazni tlak (statički i dinamički tlakovi)
- Postojeći kontra tlak
- Željena količina protoka
- Maksimalni dozvoljeni pad tlaka
- Podaci o naponu za elektro magnetni ventil
- Dostupni promjeri i duljine cjevovoda
- Izvedba ventila (ravna ili kutna izvedba)
- Podloge za proračun, podatke o padu tlaka i podatke o ventilu pogledajte na početku 7 poglavlja.

**Primjena**

- Primjena u području pitke vode. (ostali mediji na upit)
- Otvaranje ili zatvaranje nekog cjevovoda preko elektro signala

**Način rada**

- ON / OFF ventil s elektro upravljanjem otvara ili zatvara na hidrauličkom principu preko magnetnih ventila ugrađenih na upravljačkom vodu. Bez napona, ventil je otvoren. Kako bi se spriječili hidraulički udari, brzina zatvaranja ventila regulira se preko prigušnog nepovratnog ventila.

**Ugradnja i montaža**

- S obje strane ventila potrebno je ugraditi po jedan zaporni zasun, a na ulaznoj strani ventila i hvatač nečistoća. Ovisno o situaciji, potrebno je predvidjeti montažno - demontažni komad.

Artikl br.	DN	PN	L	kg
1704007000	1 1/2"	16	210	9.000
1704008000	2"	16	210	9.000
1704040000	40	16	200	16.250
1704050000	50	16	230	16.750
1704065000	65	16	290	21.800
1704080000	80	16	310	27.900
1704100000	100	16	350	35.900
1704125000	125	16	400	52.000
1704150000	150	16	480	76.000
1704200000	200	10	600	115.100
1704200016	200	16	600	115.100
1704250000	250	10/16	730	247.500
1704300000	300	10/16	850	358.000