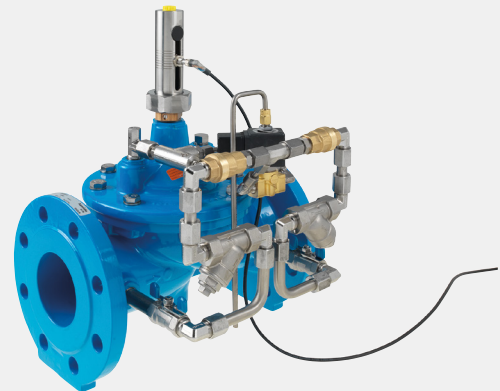
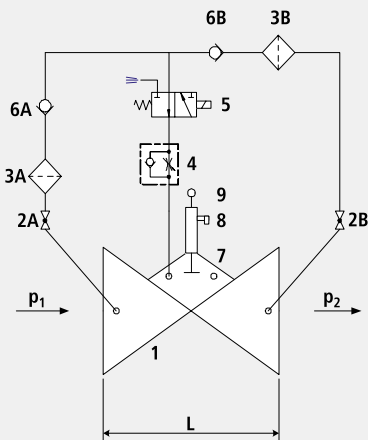


## Ventil za zaštitu pumpe s mehaničkom nepovratnom zaklopkom

1705

**Dijelovi**

- 1: Glavni ventil
- 2: Kuglasta slavina (A, B)
- 3: Filtar (A, B)
- 4: Prigušni nepovratni ventil
- 5: Elektro magnetni ventil
- 6: Nepovratni ventil (A, B)
- 7: Mehanička nepovratna zaklopka
- 8: Električni pokazivač otvorenosti ventila
- 9: Pribor (opcija)

**Primjena**

- Primjena u području pitke vode. (ostali mediji na upit)
- Upravljanje ventilom se rješava preko upravljanja pumpom
- Štiti pumpu od preopterećenja praznim hodom

**Način rada**

- Ventil za zaštitu pumpe otvara s vremenskim odmakom nakon pokretanja pumpe. Na taj način se zadržava otvaranje ventila dok se ne postigne puni radni tlak pumpe. Kod kontroliranog zaustavljanja pumpe, ventil se zatvara prije zaustavljanja pumpe. Brzina otvaranja i zatvaranja ventila regulira se preko prigušnog nepovratnog ventila. Mehanička nepovratna zaklopka na upravljačkom vodu sprečava naglo zatvaranje ventila i povratni tok prema pumpi.

**Informacije o proizvodu**

- Za dimenzioniranje ventila molimo sljedeće podatke:
- Minimalni i maksimalni ulazni tlak (statički i dinamički tlakovi)
- Postojeći kontra tlak
- Željena količina protoka, pump capacity
- Maksimalni dozvoljeni pad tlaka
- Podaci o naponu za elektro magnetni ventil
- Dostupni promjeri i duljine cjevovoda
- Izvedba ventila (ravna ili kutna izvedba)
- Upravljanje ventilom od strane izvođača
- Podloge za proračun, podatke o padu tlaka i podatke o ventilu pogledajte na početku 7 poglavlja.

**Ugradnja i montaža**

- Ventil za zaštitu pumpe se ugrađuje na izlaznu stranu pumpe. Na izlaznoj strani ventila se ugrađuje zaporni zasun.

Artikl br.	DN	PN	L	kg
1705007000	1 1/2"	16	210	9.000
1705008000	2"	16	210	9.000
1705040000	40	16	200	16.250
1705050000	50	16	230	16.750
1705065000	65	16	290	21.800
1705080000	80	16	310	27.900
1705100000	100	16	350	35.900
1705125000	125	16	400	52.000
1705150000	150	16	480	76.000
1705200000	200	10	600	115.100
1705200016	200	16	600	115.100
1705250000	250	10/16	730	247.500
1705300000	300	10/16	850	356.000