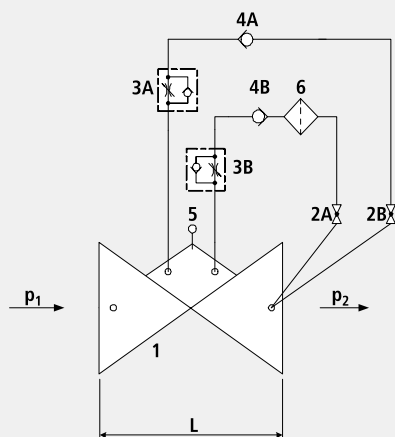


Nepovratni ventil

1707

**Dijelovi**

- 1: Glavni ventil
- 2: Kuglasta slavina (A, B)
- 3: Prigušni nepovratni ventil (A, B)
- 4: Nepovratni ventil (A, B)
- 5: Pribor (opcija)
- 6: Filtar

Primjena

- Primjena u području pitke vode. (ostali mediji na upit)
- Sprečava povratni tok vode u cjevovodu
- Može se koristiti prije svega u kombinaciji s drugim funkcijama ventila

Način rada

- Nepovratni ventil hidraulički sprečava povratni tok svaki puta kada je ulazni tlak manji od izlaznoga. Brzina otvaranja i zatvaranja ventila regulira se prigušnim nepovratnim ventilom.

Informacije o proizvodu

- Za dimenzioniranje ventila molimo sljedeće podatke:
- Minimalni i maksimalni ulazni tlak (statički i dinamički tlakovi)
- Postojeći kontra tlak
- Maksimalni dozvoljeni pad tlaka
- Dostupni promjeri i duljine cjevovoda
- Izvedba ventila (ravna ili kutna izvedba)
- Podloge za proračun, podatke o padu tlaka i podatke o ventilu pogledajte na početku 7 poglavlja.

Ugradnja i montaža

- S obje strane ventila mora se ugraditi zaporni zasun, a na ulaznoj strani i hvatač nečistoća.

Artikl br.	DN	PN	L	kg
1707007000	1 1/2"	16	210	13.000
1707008000	2"	16	210	13.000
1707040000	40	16	200	16.250
1707050000	50	16	230	16.750
1707065000	65	16	290	20.550
1707080000	80	16	310	27.000
1707100000	100	16	350	34.600
1707125000	125	16	400	50.600
1707150000	150	16	480	76.000
1707200000	200	10	600	110.000
1707200016	200	16	600	110.000
1707250000	250	10/16	730	245.000
1707300000	300	10/16	850	356.000