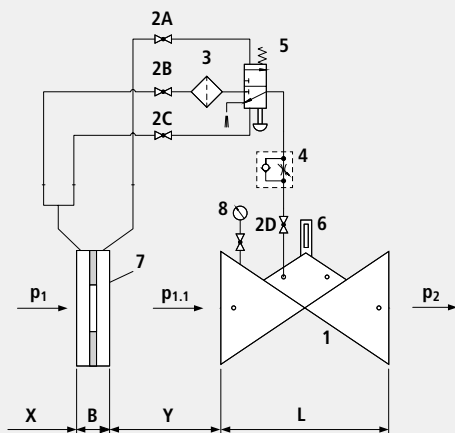


Ventil za osiguranje kod pucanja cijevi, upravljan vlastitim medijem

1709

**Dijelovi**

- 1: Glavni ventil
- 2: Kuglasta slavina (A, B, C)
- 3: Filtar
- 4: Prigušni nepovratni ventil
- 5: Upravljački ventil
- 6: Pribor (opcija)
- 7: Mjerna blenda diferencijalnog tlaka
- 8: Manometar s kuglastom slavinom
- B: DN 40 do DN 150: 40 mm
DN 200 do DN 400: 44 mm
- X: 5 x DN cjevovoda
- Y: 3 x DN cjevovoda

Informacije o proizvodu

- Za dimenzioniranje ventila molimo sljedeće podatke:
- Minimalni i maksimalni ulazni tlak (statički i dinamički tlakovi)
- Postojeći kontra tlak
- Maksimalna količina protoka
- Maksimalni dozvoljeni pad tlaka (standardni pad tlaka kroz mjernu blendu i ventil iznosi 0,5 bara)
- Dostupni promjeri i duljine cjevovoda
- Izvedba ventila (ravna ili kutna izvedba)
- Podloge za proračun, podatke o padu tlaka i podatke o ventilu pogledajte na početku 7 poglavlja.

Primjena

- Primjena u području pitke vode. (ostali mediji na upit)
- Zatvaranje cjevovoda kod prevelikog protoka (puknuće cijevi)

Način rada

- Kod nedopuštenog protoka (mjernog na mjernoj prigušnici) manometar diferencijalnog tlaka šalje hidraulički impuls na upravljački ventil na upravljačkom vodu koji zatvara glavni ventil. Brzina zatvaranja se regulira prigušnim nepovratnim ventilom.

Ugradnja i montaža

- S obje strane ventila potrebno je ugraditi po jedan zaporni zasun, a na ulaznoj strani ventila (prije blende) i hvatač nečistoća. Ovisno o situaciji, potrebno je predvidjeti montažno - demontažni komad. Nakon ventila mora se predvidjeti dozračivanje cjevovoda
- Blenda se mora ugraditi iza ventila. Preporučuju se sljedeće proporcije:
 - X = 5 x DN, pravocrtni razmak prije blende
 - Y = 3 x DN, pravocrtni razmak nakon blende a prije ventila

Artikl br.	DN	PN	L	kg	NPK Art. br. 411
1709007000	1 1/2"	16	210	10.000	
1709008000	2"	16	210	10.000	
1709040000	40	16	200	13.000	845335
1709050000	50	16	230	16.750	845336
1709065000	65	16	290	20.550	845337
1709080000	80	16	310	27.800	845338
1709100000	100	16	350	35.000	845339
1709125000	125	16	400	50.600	845341
1709150000	150	16	480	76.000	845342
1709200000	200	10	600	115.000	845343
1709200016	200	16	600	115.000	
1709250000	250	10/16	730	250.000	845344
1709300000	300	10/16	850	351.000	845345