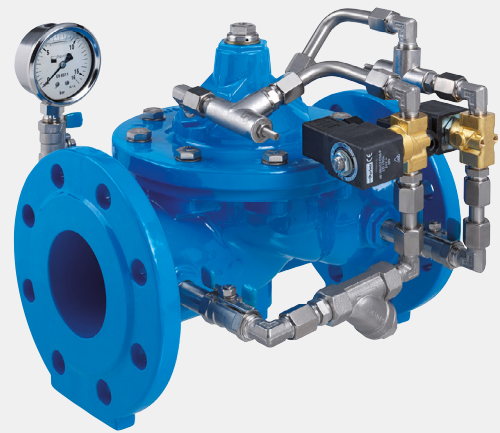
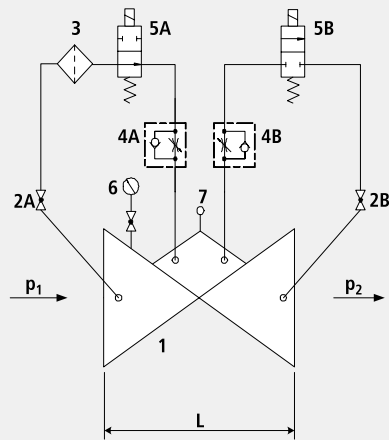


ON/OFF ventil sa elektro upravljanjem, stupnjevito reguliran- bez napona zatvoren

1795

**Dijelovi**

- 1: Glavni ventil
- 2: Kuglasta slavina (A, B)
- 3: Filtar
- 4: Prigušni nepovratni ventil (A, B)
- 5: Elektro magnetni ventil (A, B)
- 6: Manometar s kuglastom slavinom
- 7: Vent plug

Primjena

- Primjena u području pitke vode. (ostali mediji na upit)
- Lagano stupnjevito otvaranje i zatvaranje cjevovoda preko elektro impulsa
- Regulacija nivoa u vodospremi (regulacija dotoka i istjecanja iz vodospreme)
- Regulacija protoka
- Regulacija protoka za rashladne sustave (povezan s termo prekidačem)

Način rada

- ON / OFF ventil s elektro upravljanjem stupnjevito otvara ili zatvara ovisno o upravljanju magnetnih ventila. Bez napona na magnetnim ventilima, ventil se zatvara. Otvaranje i zatvaranje ventila regulira se preko prigušnog nepovratnog ventila.

Informacije o proizvodu

- Za dimenzioniranje ventila molimo sljedeće podatke:
- Minimalni i maksimalni ulazni tlak (statički i dinamički tlakovi)
- Postojeći kontra tlak
- Željena količina protoka
- Maksimalni dozvoljeni pad tlaka
- Podaci o naponu za elektro magnetni ventil
- Dostupni promjeri i duljine cjevovoda
- Izvedba ventila (ravna ili kutna izvedba)
- Podloge za proračun, podatke o padu tlaka i podatke o ventilu pogledajte na početku 7 poglavlja.

Ugradnja i montaža

- S obje strane ventila potrebno je ugraditi po jedan zaporni zasun, a na ulaznoj strani ventila i hvatač nečistoća. Ovisno o situaciji, potrebno je predvidjeti montažno - demontažni komad.

Pribor

- Električni pokazivač otvorenosti za jedan položaj ventila (Art. br. 1998)
- Električni pokazivač otvorenosti za dva položaja ventila (Art. br. 1999)
- Analogni pokazivač otvorenosti ventila s izlaznim signalom 4 – 20 mA (n° 1960)

Artikl br.	DN	PN	L	kg
1795007000	1 1/2"	16	210	10.000
1795008000	2"	16	210	10.000
1795040000	40	16	200	11.500
1795050000	50	16	230	11.500
1795065000	65	16	290	17.000
1795080000	80	16	310	23.000
1795100000	100	16	350	32.000
1795125000	125	16	400	48.000
1795150000	150	16	480	76.000
1795200000	200	10	600	118.000
1795200016	200	16	600	105.000
1795250000	250	10/16	730	243.000
1795300000	300	10/16	850	354.000