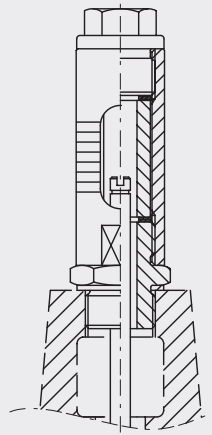


Optischer Stellungsanzeiger

1995

**Anwendung**

- Der optische Stellungsanzeiger wird auf den zentralen Abgang des Ventildeckels montiert. Die Ventillageanzeige ist mit der Spindel verbunden und zeigt jederzeit den Öffnungsgrad des Ventils an.

Werkstoff

- Ausführung INOX und Sicherheitsglas

Ersatzteile

- Anzeigeglas (Nr. 1993)
- Dichtung (Nr. 1992900030)

Artikel-Nr.	DN
1995000050	40-50
1995000080	65-80
1995000100	100
1995000125	125
1995000150	150
1995000200	200
1995000250	250
1995000300	300